

**MILK RECORDING AND REGISTRATIONS  
PROGRAMME DE CONTRÔLE LAITIER ET ENREGISTREMENTS**

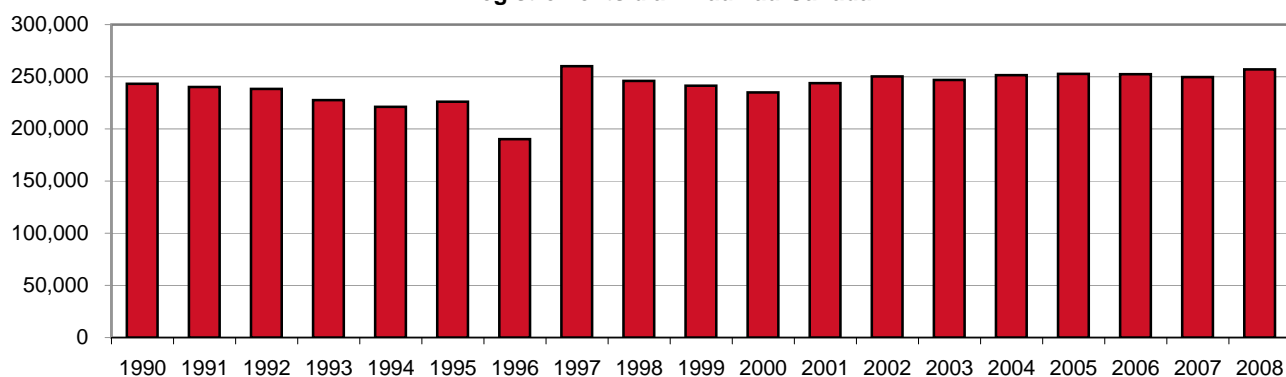
*Dairy Cattle Registrations  
Enregistrements des bovins laitiers*



## ANIMAL REGISTRATIONS IN CANADA ENREGISTREMENTS D'ANIMAUX AU CANADA

YEAR / ANNÉE	AYRSHIRE	BROWN SWISS / SUISSE BRUNE	CANADIENNE	GUERNSEY	HOLSTEIN	JERSEY	MILKING SHORTHORN / SHORTHORN LAITIÈRE	GOATS / CHÈVRES	TOTAL <sup>1</sup>
2008	6,489	1,682	226	221	236,438	7,305	284	* 4,409	257,054
2007	6,407	1,615	230	232	230,283	6,689	245	* 4,098	249,799
2006	6,799	1,748	275	257	232,767	6,435	243	* 3,806	252,330
2005	7,052	2,217	254	298	232,964	6,384	224	* 3,340	252,733
2004	7,217	1,450	194	292	232,754	6,245	210	* 3,272	251,634
2003	7,438	1,465	153	363	227,826	6,233	314	* 3,236	247,028
2002	7,865	1,471	184	460	228,275	7,192	291	* 4,531	250,269
2001	7,197	1,414	153	400	223,739	5,943	248	* 4,621	243,715
2000	7,925	1,421	206	464	214,244	6,513	310	* 4,013	235,096
1999	7,988	1,461	235	700	219,187	7,768	257	* 3,802	241,398
1998	8,218	1,441	144	753	223,593	6,631	265	4,967	246,012
1997	8,155	1,434	206	713	239,470	6,012	255	3,858	260,103
1996	8,525	1,448	129	751	169,688	6,169	243	3,201	190,154
1995	8,812	1,775	209	1,005	202,102	6,565	277	5,351	226,096
1994	8,858	1,657	260	1,118	199,396	6,444	237	3,305	221,275
1993	8,824	1,823	175	1,050	205,147	6,564	211	3,675	227,469
1992	10,039	2,142	302	1,267	212,653	7,046	367	4,532	238,348
1991	10,990	1,468	301	1,299	214,823	7,406	230	3,529	240,046
1990	9,812	1,698	310	1,500	217,916	7,126	216	4,787	243,365

**Animal Registrations in Canada  
Enregistrements d'animaux au Canada**



\* Includes all goats; since 1999 data for dairy goats only are not available

<sup>1</sup> Includes percentage animals (not 100% purebred)  
Source: Breed associations and Canadian Livestock Records Corporation

Calculations done by AAFC-AID, Dairy Section

animal\_registrations.xls

\* Comprend toutes les chèvres; depuis 1999, il n'y a plus de données pour les chèvres laitières seulement

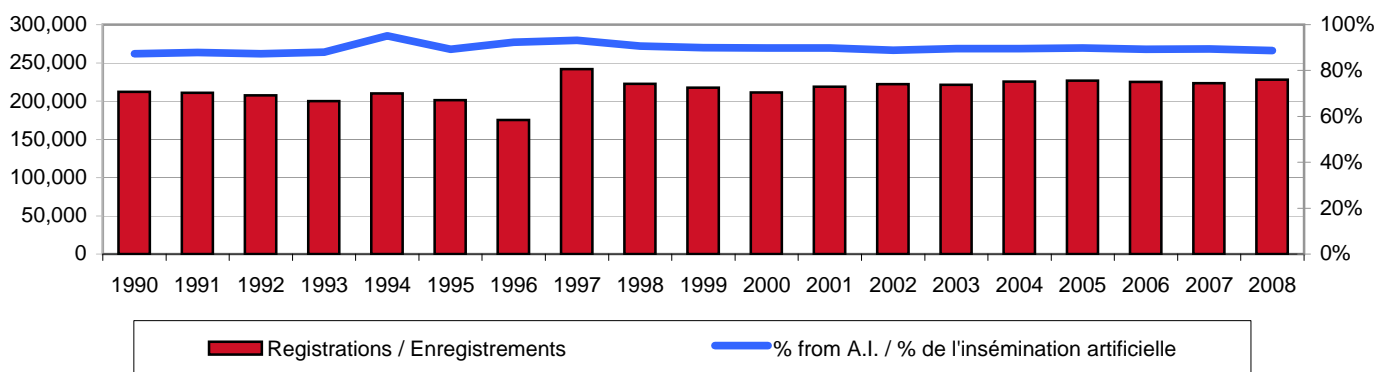
<sup>1</sup> Comprend les animaux à pourcentage (ne sont pas 100 % pur-sang)  
Source : Associations de races et Société canadienne d'enregistrement des animaux

Calculs réalisés par AAC-DIA, Secteur laitier

**REGISTRATIONS OF ANIMALS FROM A.I.<sup>1</sup> SIRES IN CANADA**  
**ENREGISTREMENTS D'ANIMAUX PROVENANT DE L'INSÉMINATION ARTIFICIELLE AU CANADA**

YEAR / ANNÉE	AYRSHIRE	BROWN SWISS / SUISSE BRUNE	CANADIENNE	GUERNSEY	HOLSTEIN	JERSEY	MILKING SHORTHORN / SHORTHORN LAITIÈRE	GOATS / CHÈVRES	TOTAL <sup>2</sup>	%
2008	6,115	1,278	177	204	214,213	5,866	212	* 85	228,150	88.8%
2007	6,162	1,279	183	213	208,867	5,899	191	* 38	222,832	89.2%
2006	6,547	1,273	247	249	210,421	5,763	169	* 27	224,696	89.0%
2005	6,778	1,648	225	274	211,997	5,752	136	* 29	226,839	89.8%
2004	6,423	1,089	148	262	211,806	5,621	120	* 26	225,495	89.6%
2003	6,458	1,154	114	307	207,321	5,610	144	* 47	221,155	89.5%
2002	6,500	738	154	407	207,730	6,518	162	* 36	222,245	88.8%
2001	6,030	1,110	135	336	205,840	5,349	124	* 23	218,947	89.8%
2000	6,754	830	77	377	197,116	5,862	278	* 30	211,324	89.8%
1999	6,442	864	60	542	202,529	6,991	..	* 23	217,451	90.0%
1998	6,971	930	127	646	207,950	5,902	..	26	222,552	90.6%
1997	6,863	1,153	185	635	227,975	5,183	..	37	242,031	93.1%
1996	7,196	1,173	115	647	160,695	5,467	..	75	175,368	92.3%
1995	7,432	1,355	153	813	185,934	5,704	..	60	201,451	89.2%
1994	7,482	1,197	206	897	187,611	5,885	..	36	203,314	91.9%
1993	7,353	1,262	156	851	184,837	5,558	..	43	200,060	88.0%
1992	8,507	871	270	1,069	190,962	5,976	..	28	207,683	87.3%
1991	8,898	1,094	247	1,118	193,341	6,037	..	48	210,783	87.9%
1990	7,867	1,107	265	1,289	196,125	5,516	..	38	212,207	87.3%

**Registration of Animals from A.I.<sup>1</sup> Sires in Canada**  
**Enregistrements d'animaux provenant de l'insémination artificielle au Canada**



\* Includes all goats; since 1999 data for dairy goats only are not available

.. Not available

<sup>1</sup> Artificial Insemination

<sup>2</sup> Includes percentage animals (not 100% purebred)

Source: Breed associations and Canadian Livestock Records Corporation

Calculations done by AAFC-AID, Dairy Section

registrations\_from\_AI\_sires.xls

Comprend toutes les chèvres; depuis 1999, il n'y a plus de données pour les chèvres laitières seulement

.. Non disponible

<sup>2</sup> Comprend les animaux à pourcentage (ne sont pas 100 % pur-sang)

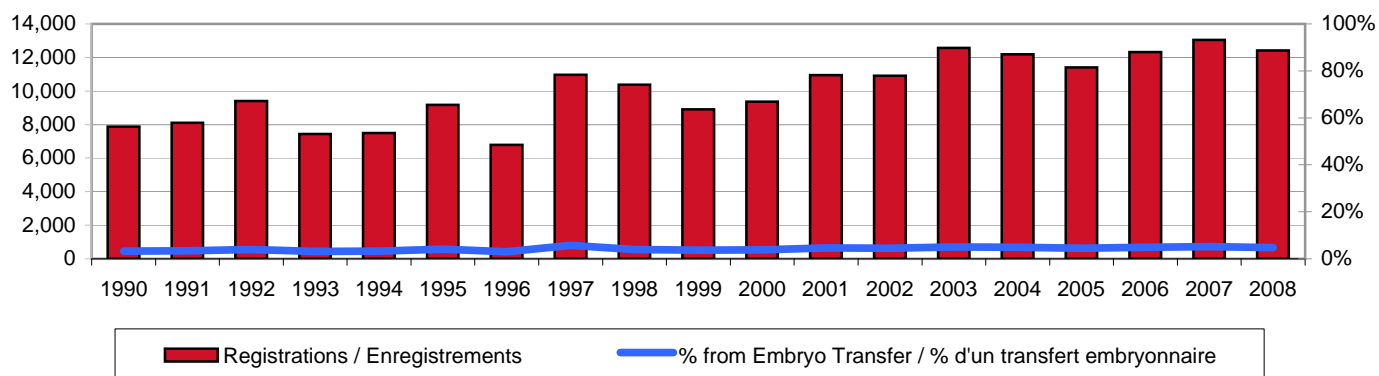
Source : Associations de races et Société canadienne d'enregistrement des animaux

Calculs réalisés par AAC-DIA, Secteur laitier

**REGISTRATIONS OF ANIMALS FROM EMBRYO TRANSFER IN CANADA  
ENREGISTREMENTS D'ANIMAUX PROVENANT D'UN TRANSFERT EMBRYONNAIRE AU CANADA**

YEAR / ANNÉE	AYRSHIRE	BROWN SWISS / SUISSE BRUNE	CANADIENNE	GUERNSEY	HOLSTEIN	JERSEY	MILKING SHORTHORN / SHORTHORN LAITIÈRE	GOATS / CHÈVRES	TOTAL <sup>1</sup>	%
2008	314	65	18	7	11,686	323	11	1	12,425	4.8%
2007	239	61	17	15	12,265	438	7	-	13,042	5.2%
2006	236	70	16	5	11,657	340	4	-	12,328	4.9%
2005	236	64	16	15	10,730	337	9	* 7	11,414	4.5%
2004	280	112	15	6	11,560	213	1	* 5	12,192	4.8%
2003	303	108	13	14	11,837	281	5	* 10	12,571	5.1%
2002	330	98	7	17	10,089	324	5	* 31	10,901	4.4%
2001	243	123	11	14	10,275	250	4	* 22	10,942	4.5%
2000	314	69	6	6	8,685	261	1	* 18	9,360	4.0%
1999	251	53	3	8	8,280	311	..	* 5	8,911	3.7%
1998	325	139	8	7	9,641	263	..	-	10,383	4.2%
1997	320	64	5	11	10,300	265	..	-	10,965	4.2%
1996	368	59	8	18	6,146	190	..	-	6,789	3.6%
1995	311	68	14	14	7,660	135	..	963	9,165	4.1%
1994	302	184	7	14	6,857	124	..	1	7,489	3.4%
1993	251	125	7	2	6,902	139	..	6	7,432	3.3%
1992	281	185	12	9	8,718	195	..	-	9,400	3.9%
1991	333	44	17	9	7,572	127	..	-	8,102	3.4%
1990	340	55	8	11	7,366	92	..	2	7,874	3.2%

**Registration of Animals from Embryo Transfer in Canada  
Enregistrements d'animaux provenant d'un transfert embryonnaire au Canada**



\* Includes all goats; since 1999 data for dairy goats only are not available

- Nil or minute

.. Not available

<sup>1</sup> Includes percentage animals (not 100% purebred)

Source: Breed associations and Canadian Livestock Records Corporation

Calculations done by AAFC-AID, Dairy Section

registrations\_of\_animals\_from\_embryos.xls

\* Comprend toutes les chèvres; depuis 1999, il n'y a plus de données pour les chèvres laitières seulement

- Nil ou infime

.. Non disponible

<sup>1</sup> Comprend les animaux à pourcentage (ne sont pas 100% pur-sang)

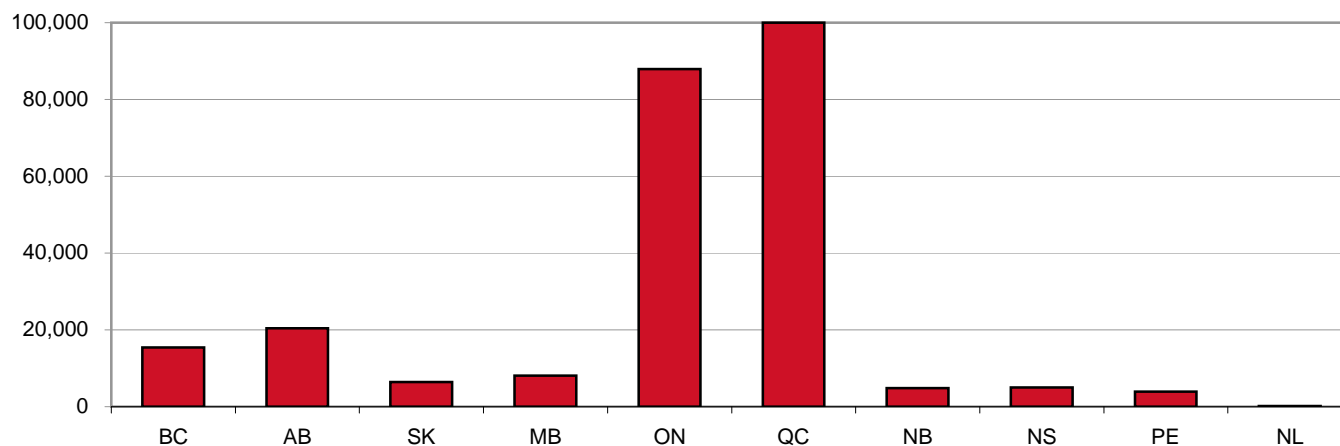
Source: Associations de races et Société canadienne d'enregistrement des animaux

Calculs réalisés par AAC-DIA, Secteur laitier

## 2008 FEMALE REGISTRATIONS BY PROVINCE FEMELLES ENREGISTRÉES EN 2008 PAR PROVINCE

PROVINCE	AYRSHIRE	BROWN SWISS / SUISSE BRUNE	CANADIENNE	GUERNSEY	HOLSTEIN	JERSEY	MILKING SHORTHORN / SHORTHORN LAITIÈRE	GOATS / CHÈVRES*	TOTAL <sup>1</sup>
BC	117	42	-	8	14,454	534	-	266	15,421
AB	80	173	2	1	19,647	371	9	133	20,416
SK	19	4	-	-	6,173	114	-	67	6,377
MB	30	127	-	-	7,617	202	50	45	8,071
ON	1,001	644	1	140	81,394	3,636	169	964	87,949
QC	4,751	629	209	9	90,188	1,977	8	2,227	99,998
NB	209	1	1	59	4,287	194	7	47	4,805
NS	96	13	-	-	4,662	95	3	108	4,977
PE	83	-	-	-	3,777	37	28	5	3,930
NL	1	-	-	-	136	-	-	4	141
<b>CANADA</b>	<b>6,387</b>	<b>1,633</b>	<b>213</b>	<b>217</b>	<b>232,335</b>	<b>7,160</b>	<b>274</b>	<b>3,866</b>	<b>252,085</b>

**2008 Female Registrations by Province  
Femelles enregistrées en 2008 par province**



\* Includes all goats; since 1999 data for dairy goats only are not available  
- Nil or minute

<sup>1</sup> Includes percentage animals (not 100% purebred)

Source: Breed associations and Canadian Livestock Records Corporation

Calculations done by AAFC-AID, Dairy Section

registrations\_females\_by\_prov.xls

\* Comprend toutes les chèvres; depuis 1999, il n'y a plus de données pour les chèvres laitières seulement  
- Nil ou infime

<sup>1</sup> Comprend les animaux à pourcentage (ne sont pas 100 % pur-sang)

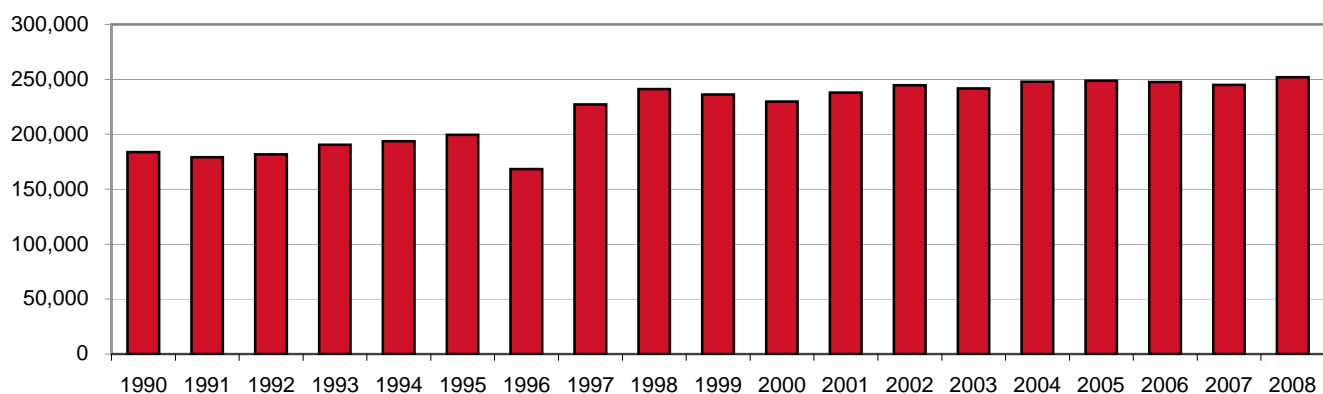
Source : Associations de races et Société canadienne d'enregistrement des animaux

Calculs réalisés par AAC-DIA, Secteur laitier

## FEMALE REGISTRATIONS IN CANADA FEMELLES ENREGISTRÉES AU CANADA

YEAR / ANNÉE	AYRSHIRE	BROWN SWISS / SUISSE BRUNE	CANADIENNE	GUERNSEY	HOLSTEIN	JERSEY	MILKING SHORTHORN / SHORTHORN LAITIÈRE	GOATS / CHÈVRES	TOTAL <sup>1</sup>
2008	6,387	1,633	213	217	232,335	7,160	274	* 3866	252,085
2007	6,313	1,542	225	224	226,449	6,513	234	* 3528	245,028
2006	6,678	1,655	257	252	228,944	6,286	237	* 3,285	247,594
2005	6,949	2,156	253	293	229,790	6,258	211	* 2,923	248,833
2004	7,134	1,399	195	290	229,726	6,131	208	* 2,812	247,895
2003	7,324	1,392	150	357	223,443	6,109	300	* 2,679	241,754
2002	7,706	1,406	178	453	223,639	7,040	276	* 3,881	244,579
2001	7,033	1,362	147	391	219,066	5,833	230	* 3,964	238,026
2000	7,763	1,366	198	459	209,951	6,383	290	* 3,353	229,763
1999	7,850	1,398	228	688	214,887	7,618	240	* 3,234	236,143
1998	8,079	1,380	135	735	219,654	6,469	241	4,344	241,037
1997	7,983	1,361	202	702	207,699	5,869	240	3,244	227,300
1996	8,350	1,395	126	731	148,651	6,050	229	2,725	168,257
1995	8,812	1,757	207	1,005	175,533	6,565	258	5,351	199,488
1994	8,695	1,597	255	1,099	172,218	6,334	220	3,269	193,687
1993	8,669	1,732	172	1,026	169,020	6,440	196	3,150	190,405
1992	9,827	1,520	295	1,245	157,807	6,907	343	3,711	181,655
1991	10,828	1,371	300	1,308	154,917	7,257	216	2,968	179,165
1990	9,245	1,359	210	1,462	161,902	6,875	200	2,669	183,922

**Female Registrations in Canada  
Femelles enregistrées au Canada**



\* Includes all goats; since 1999 data for dairy goats only are not available

<sup>1</sup> Includes percentage animals (not 100% purebred)

Source: Breed associations and Canadian Livestock Records Corporation

Calculations done by AAFC-AID, Dairy Section

registrations\_female.xls

\* Comprend toutes les chèvres; depuis 1999, il n'y a plus de données pour les chèvres laitières seulement

<sup>1</sup> Comprend les animaux à pourcentage (ne sont pas 100 % pur-sang)

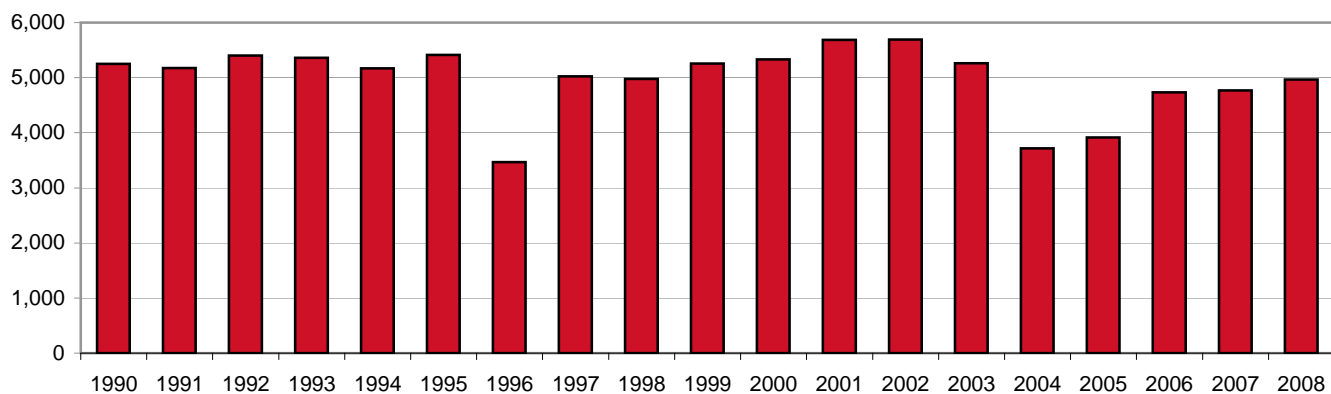
Source : Associations de races et Société canadienne d'enregistrement des animaux

Calculs réalisés par AAC-DIA, Secteur laitier

## MALE REGISTRATIONS IN CANADA MÂLES ENREGISTRÉS AU CANADA

YEAR / ANNÉE	AYRSHIRE	BROWN SWISS / SUISSE BRUNE	CANADIENNE	GUERNSEY	HOLSTEIN	JERSEY	MILKING SHORTHORN / SHORTHORN LAITIÈRE	GOATS / CHÈVRES	TOTAL <sup>1</sup>
2008	102	49	13	4	4,103	145	10	* 543	4,969
2007	94	73	5	8	3,834	176	11	* 570	4,771
2006	121	93	18	5	3,823	149	6	* 521	4,736
2005	103	55	1	21	3,174	128	13	* 417	3,912
2004	83	51	3	4	3,028	104	2	* 444	3,719
2003	114	73	3	6	4,383	124	4	* 553	5,260
2002	159	65	6	7	4,636	152	15	* 650	5,690
2001	164	52	6	9	4,673	110	18	* 657	5,689
2000	162	55	8	5	4,293	130	20	* 660	5,333
1999	138	63	7	12	4,300	150	17	* 568	5,255
1998	139	61	9	18	3,939	162	24	623	4,975
1997	159	73	1	11	4,006	143	15	614	5,022
1996	175	53	3	20	2,605	119	14	476	3,465
1995	173	62	5	6	3,887	118	19	1,145	5,415
1994	163	60	3	19	4,098	110	17	698	5,168
1993	164	91	3	24	4,368	124	15	573	5,362
1992	198	121	7	22	4,140	135	24	752	5,399
1991	162	97	1	21	4,175	144	14	561	5,175
1990	149	216	1	25	4,000	122	16	723	5,252

**Male Registration in Canada  
Mâles enregistrés au Canada**



\* Includes all goats; since 1999 data for dairy goats only are not available

<sup>1</sup> Includes percentage animals (not 100% purebred)  
Source: Breed associations and Canadian Livestock Records Corporation

Calculations done by AAFC-AID, Dairy Section

registrations\_male.xls

\* Comprend toutes les chèvres; depuis 1999, il n'y a plus de données pour les chèvres laitières seulement

<sup>1</sup> Comprend les animaux à pourcentage (ne sont pas 100 % pur-sang)  
Source : Associations de races et Société canadienne d'enregistrement des animaux

Calculs réalisés par AAC-DIA, Secteur laitier



**MILK RECORDING AND REGISTRATIONS  
PROGRAMME DE CONTRÔLE LAITIER ET ENREGISTREMENTS**

*Dairy Herd Improvement  
Amélioration génétique des bovins laitiers*

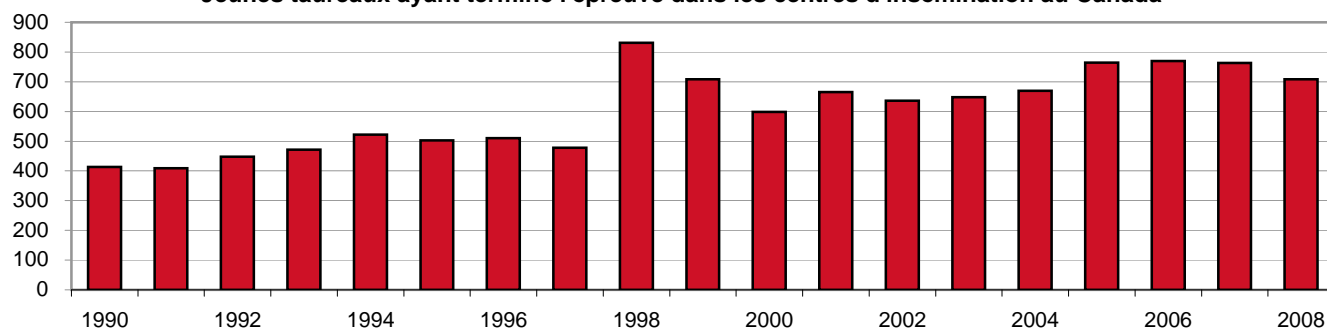




**YOUNG BULLS WHICH COMPLETED SAMPLING BY CANADIAN A.I.<sup>1</sup> UNITS  
JEUNES TAUREAUX AYANT TERMINÉ L'ÉPREUVE DANS LES CENTRES  
D'INSÉMINATION AU CANADA**

YEAR / ANNÉE	AYRSHIRE	BROWN SWISS / SUISSE BRUNE	CANADIENNE	GUERNSEY	HOLSTEIN	JERSEY	MILKING SHORTHORN / SHORTHORN LAITIÈRE	TOTAL
2008*	21	3	2	-	618	63	1	708
2007*	23	6	-	1	676	57	..	763
2006*	22	6	1	2	690	49	..	770
2005*	21	7	1	2	676	57	..	764
2004*	18	2	-	3	610	37	..	670
2003*	20	6	1	1	585	35	..	648
2002*	21	6	-	2	571	36	..	636
2001*	16	5	-	3	608	33	..	665
2000*	19	7	-	4	546	23	..	599
1999*	20	7	1	4	658	18	..	708
1998*	26	4	1	3	781	16	..	831
1997	25	2	1	4	436	10	..	478
1996	20	3	1	2	474	10	..	510
1995	26	1	1	3	461	11	..	503
1994	25	3	1	4	480	9	..	522
1993	25	3	1	4	426	12	..	471
1992	27	2	1	4	405	9	..	448
1991	21	1	1	6	371	9	..	409
1990	25	3	1	5	365	14	..	413

**Young bulls which completed sampling by Canadian A.I.<sup>1</sup> Units  
Jeunes taureaux ayant terminé l'épreuve dans les centres d'insémination au Canada**



\* Figures since 1998 include all young bulls owned by Canadian A.I. Units, sampled domestically and internationally

Prior to 1998, figures include all young bulls owned by Canadian A.I. Units and sampled domestically

<sup>1</sup> Artificial Insemination

.. Not available

- Nil

Source: Breed associations, the Canadian Livestock Records Corporation (1990-1997) and the Canadian Dairy Network (1998-present)

Calculations done by AAFC-AID, Dairy Section

bulls\_comp\_sampling\_by\_A1\_units.xls

\* Depuis 1998, les chiffres comprennent tous les taureaux en cours d'épreuves qui sont la propriété des centres canadiens d'insémination artificielle dont la semence est utilisée à l'échelle nationale et internationale  
Avant 1998, les chiffres comprennent tous les taureaux en cours d'épreuves qui sont la propriété des centres canadiens d'insémination artificielle dont la semence était utilisée à l'échelle nationale  
.. Non disponible  
- Nul

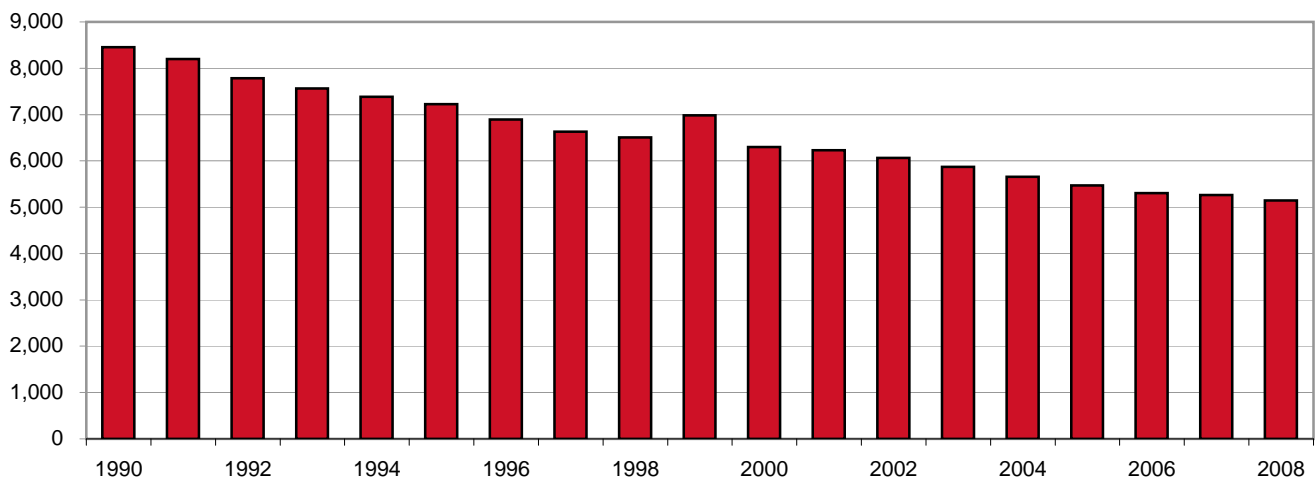
Source : Associations de races et Société canadienne d'enregistrement des animaux (1990-1997), et le Réseau laitier canadien 1998 à ce jour

Calculs réalisés par AAC-DIA, Secteur laitier

**HERDS ENROLLED IN "PUBLISHABLE" MILK RECORDING PROGRAM  
TROUPEAUX INSCRITS AU PROGRAMME DE CONTRÔLE LAITIER «PUBLIABLE»**

YEAR / ANNÉE	BC	AB	SK	MB	ON	QC	NB	NS	PE	NL	CANADA
2008	278	269	94	163	2,079	1,908	122	125	102	3	5,143
2007	285	275	99	177	2,133	1,926	127	130	108	3	5,263
2006	297	270	100	180	2,134	1,943	132	137	110	2	5,305
2005	311	274	99	181	2,217	1,968	152	147	119	1	5,469
2004	327	279	104	190	2,342	1,999	151	145	122	-	5,659
2003	340	279	115	201	2,461	2,033	165	148	127	1	5,870
2002	360	273	124	214	2,557	2,091	162	155	127	1	6,064
2001	359	267	125	228	2,646	2,142	176	157	131	-	6,231
2000	376	262	135	242	2,693	2,124	181	161	128	-	6,302
1999	405	261	138	261	3,313	2,121	188	166	132	-	6,985
1998	441	249	146	269	2,847	2,057	189	163	140	3	6,504
1997	419	252	154	285	2,999	2,015	190	172	144	3	6,633
1996	459	252	165	286	3,169	2,033	194	189	145	3	6,895
1995	566	259	174	298	3,296	2,098	199	185	146	3	7,224
1994	558	262	179	320	3,411	2,110	203	189	148	3	7,383
1993	569	269	186	318	3,507	2,157	207	195	154	3	7,565
1992	576	281	189	312	3,657	2,195	218	198	155	3	7,784
1991	615	290	192	301	3,890	2,335	222	193	161	3	8,202
1990	644	284	197	289	4,035	2,413	232	196	160	3	8,453

**Herds Enrolled in "Publishable" Milk Recording Program  
Troupeaux inscrits au programme de contrôle laitier «publiable»**



- Nil

Source: Canadian Dairy Herd Improvement  
Calculations done by AAFC-AID, Dairy Section

herds\_publishable\_milk\_recording.xls

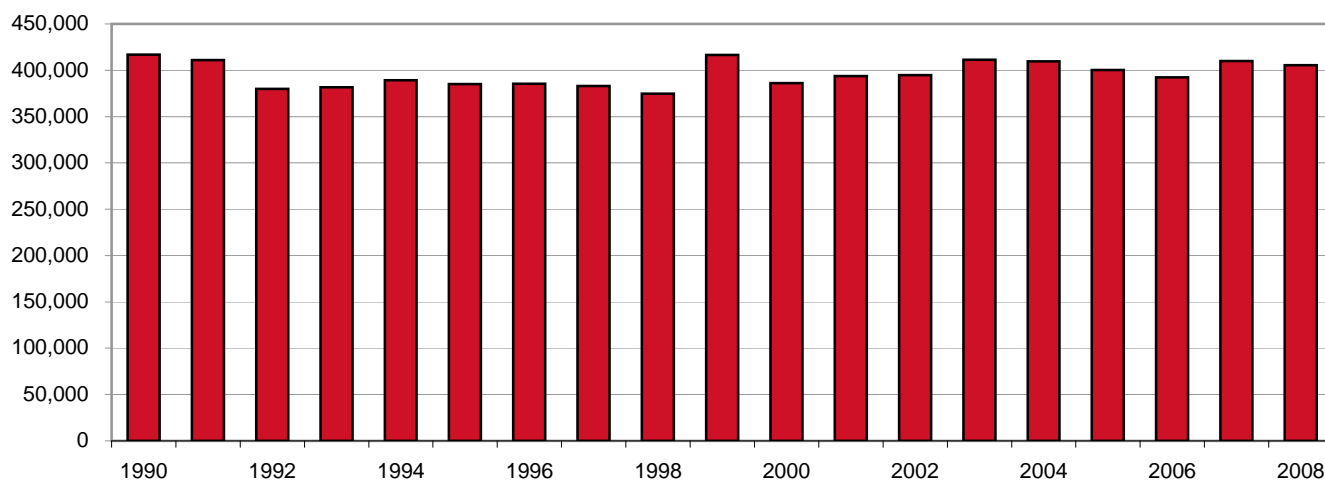
- Nil

Source : Amélioration des troupeaux laitiers canadiens  
Calculs réalisés par AAC-DIA, Secteur laitier

**COWS ENROLLED IN "PUBLISHABLE" MILK RECORDING PROGRAM  
VACHES INSCRITES AU PROGRAMME DE CONTRÔLE LAITIER « PUBLIABLE »**

YEAR / ANNÉE	BC	AB	SK	MB	ON	QC	NB	NS	PE	NL	CANADA
2008	35,563	37,714	13,288	19,988	152,406	119,073	9,250	10,411	7,523	298	405,514
2007	35,759	36,186	12,907	20,356	155,156	120,981	9,468	11,074	7,640	291	409,818
2006	35,237	32,700	12,735	19,662	146,075	118,151	9,451	10,748	7,428	99	392,286
2005	37,242	33,701	12,313	19,820	149,210	119,645	10,255	10,574	7,534	46	400,340
2004	37,590	32,849	12,266	18,730	157,715	121,659	10,226	10,449	7,953	-	409,437
2003	37,986	30,752	13,328	18,500	161,502	120,522	10,376	10,255	7,889	90	411,200
2002	37,385	27,724	12,826	17,675	156,445	115,266	10,032	10,181	7,272	84	394,890
2001	37,543	26,902	12,229	17,795	157,624	114,103	10,351	10,131	7,094	-	393,772
2000	37,365	25,411	12,167	17,896	154,537	111,426	10,458	10,194	6,825	-	386,279
1999	39,424	24,635	11,544	17,965	189,188	106,319	10,851	9,978	6,723	-	416,627
1998	41,337	22,009	11,080	17,550	153,442	102,314	10,503	9,717	6,731	198	374,881
1997	46,043	21,925	10,712	17,016	160,006	99,471	10,626	10,105	6,940	193	383,037
1996	45,779	21,387	10,491	16,944	164,205	98,902	10,841	10,060	6,639	221	385,469
1995	45,733	20,698	10,690	17,584	166,314	97,200	10,561	9,587	6,404	210	384,981
1994	47,175	20,035	10,450	17,774	168,506	98,793	10,614	9,430	6,239	203	389,219
1993	46,311	19,395	10,114	16,739	167,279	95,396	10,368	9,433	6,228	205	381,468
1992	46,403	20,006	10,405	16,054	167,373	93,500	10,317	9,715	5,987	203	379,963
1991	46,142	20,510	10,461	15,969	187,451	103,086	11,061	9,739	6,351	203	410,973
1990	44,121	20,361	10,148	15,536	193,580	104,965	11,614	10,116	6,139	198	416,778

**Cows Enrolled "Publishable" in Milk Recording Program  
Vaches inscrites au programme de contrôle laitier «publiable»**



- Nil

Source: Canadian Dairy Herd Improvement  
Calculations done by AAFC-AID, Dairy Section

cows\_publishable\_milk\_recording.xls

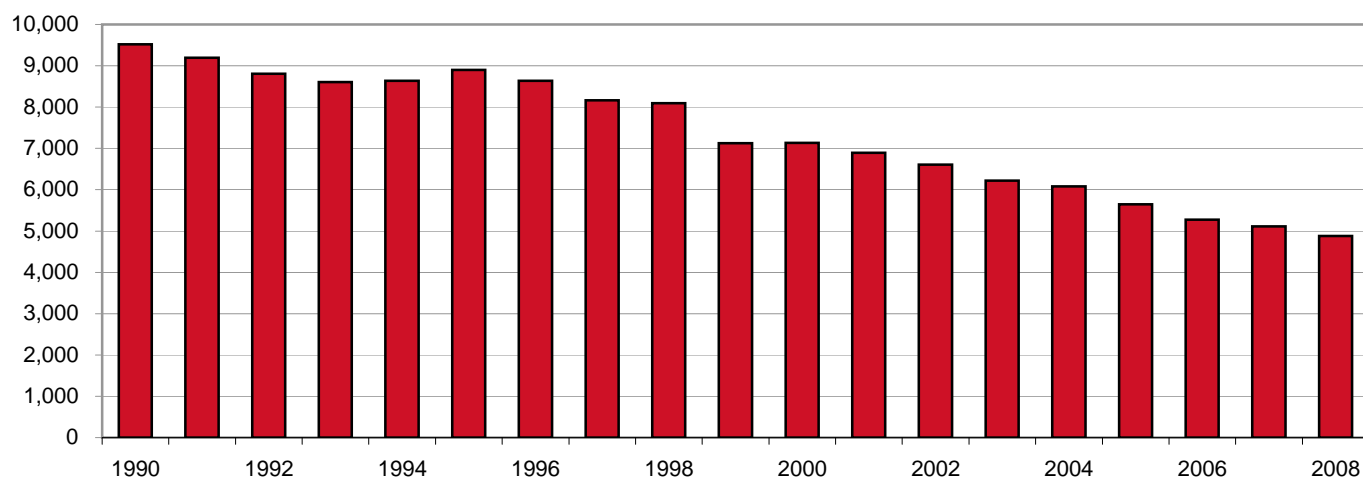
- Nil

Source : Amélioration des troupeaux laitiers canadiens  
Calculs réalisés par AAC-DIA, Secteur laitier

**HERDS ENROLLED IN "MANAGEMENT" MILK RECORDING PROGRAM  
TROUPEAUX INSCRITS AU PROGRAMME DE CONTRÔLE LAITIER «GESTION»**

YEAR / ANNÉE	BC	AB	SK	MB	ON	QC	NB	NS	PE	NL	CANADA
2008	48	197	45	59	1,098	3,323	40	41	30	1	4,882
2007	53	210	42	56	1,166	3,461	43	43	37	1	5,112
2006	47	225	54	57	1,212	3,549	45	45	41	1	5,276
2005	55	234	59	67	1,342	3,729	56	59	44	2	5,647
2004	51	255	65	70	1,479	4,004	49	60	42	2	6,077
2003	53	266	68	79	1,539	4,035	51	67	45	15	6,218
2002	54	297	71	94	1,642	4,241	68	71	54	16	6,608
2001	56	329	78	105	1,672	4,450	54	76	58	18	6,896
2000	52	358	88	120	1,630	4,672	56	78	64	15	7,133
1999	48	442	101	120	1,182	5,018	58	87	58	13	7,127
1998	54	458	118	181	1,787	5,262	53	102	64	14	8,093
1997	58	500	128	175	1,854	5,196	61	104	69	16	8,161
1996	46	536	125	171	1,873	5,633	61	105	72	16	8,638
1995	17	556	129	173	1,935	5,825	65	118	67	17	8,902
1994	17	581	136	168	1,927	5,527	74	121	71	17	8,639
1993	13	584	144	154	1,801	5,633	76	113	66	22	8,606
1992	5	598	149	170	1,837	5,772	70	110	67	28	8,806
1991	6	625	153	181	1,868	6,087	72	113	60	29	9,194
1990	7	626	159	201	1,931	6,294	73	125	72	35	9,523

**Herds Enrolled in "Management" Milk Recording Program  
Troupeaux inscrits au programme de contrôle laitier «gestion»**



Source: Canadian Dairy Herd Improvement  
Calculations done by AAFC-AID, Dairy Section

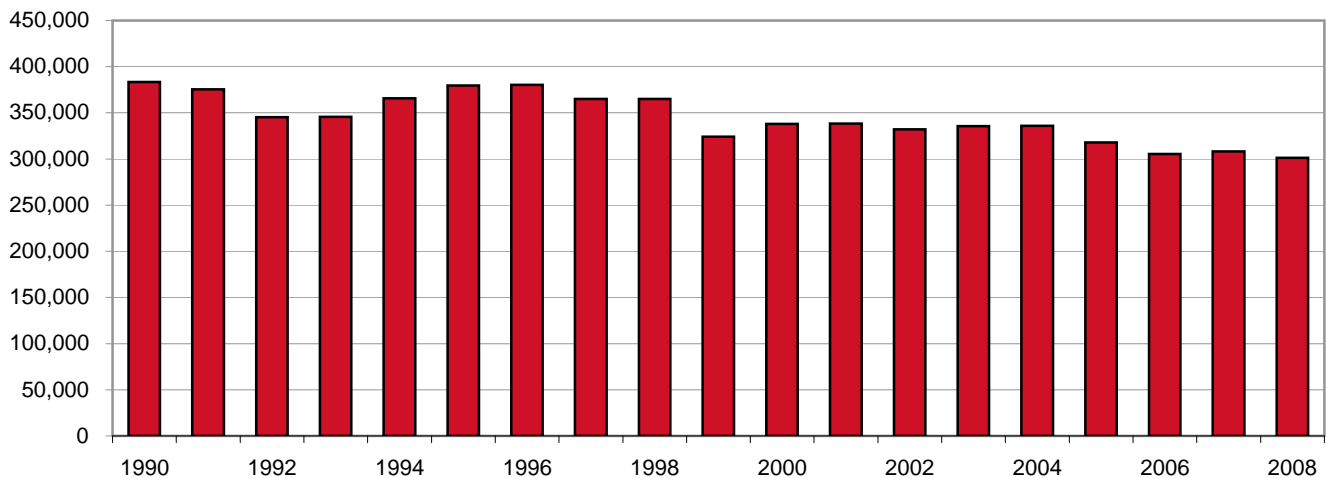
Source : Amélioration des troupeaux laitiers canadiens  
Calculs réalisés par AAC-DIA, Secteur laitier

herds\_management\_milk\_recording.xls

**COWS ENROLLED IN "MANAGEMENT" MILK RECORDING PROGRAM  
VACHES INSCRITES AU PROGRAMME DE CONTRÔLE LAITIER «GESTION»**

<b>YEAR / ANNÉE</b>	<b>BC</b>	<b>AB</b>	<b>SK</b>	<b>MB</b>	<b>ON</b>	<b>QC</b>	<b>NB</b>	<b>NS</b>	<b>PE</b>	<b>NL</b>	<b>CANADA</b>
2008	7,396	21,703	5,787	6,958	76,253	175,688	2,571	2,997	1,660	430	301,443
2007	7,575	22,228	5,150	5,140	81,610	178,063	2,746	3,085	2,202	401	308,200
2006	6,360	22,759	6,102	6,301	79,049	176,724	2,683	2,930	2,259	385	305,552
2005	6,747	24,345	5,983	7,007	82,190	182,260	2,898	3,536	2,439	367	317,772
2004	6,142	25,851	6,171	5,669	89,550	193,319	2,647	3,859	2,231	360	335,799
2003	5,972	25,605	5,939	5,999	90,774	190,811	2,681	4,247	2,362	1,051	335,441
2002	5,597	26,848	5,676	6,958	89,060	187,132	3,038	4,222	2,473	1,175	332,179
2001	6,263	29,534	5,953	6,869	87,847	191,137	2,694	4,460	2,570	1,162	338,489
2000	5,553	29,697	6,300	7,424	81,537	197,000	2,646	4,151	2,826	1,043	338,177
1999	4,781	35,582	6,803	6,662	54,520	204,890	2,936	4,586	2,344	920	324,024
1998	4,739	35,687	7,160	9,294	84,017	212,885	2,778	5,134	2,376	1,050	365,120
1997	2,731	38,608	8,021	9,080	86,267	208,048	2,846	5,246	2,748	1,317	364,912
1996	2,526	38,947	7,385	8,595	85,477	225,314	2,870	5,509	2,408	1,267	380,298
1995	2,331	38,593	7,499	8,575	86,005	223,843	2,840	6,195	2,342	1,303	379,526
1994	1,531	38,644	7,570	8,083	83,653	214,321	2,784	5,958	2,233	1,129	365,906
1993	953	36,233	7,646	7,278	75,232	206,022	3,161	5,693	2,222	1,364	345,804
1992	671	37,236	7,940	7,791	76,557	202,319	2,820	5,582	2,178	2,088	345,182
1991	632	39,044	7,290	8,557	81,736	225,047	3,017	5,586	2,237	2,184	375,330
1990	548	40,073	7,060	9,513	83,611	228,621	2,988	6,176	2,222	2,741	383,553

**Cows Enrolled in "Management" Milk Recording Program  
Vaches inscrites au programme de contrôle laitier «gestion»**



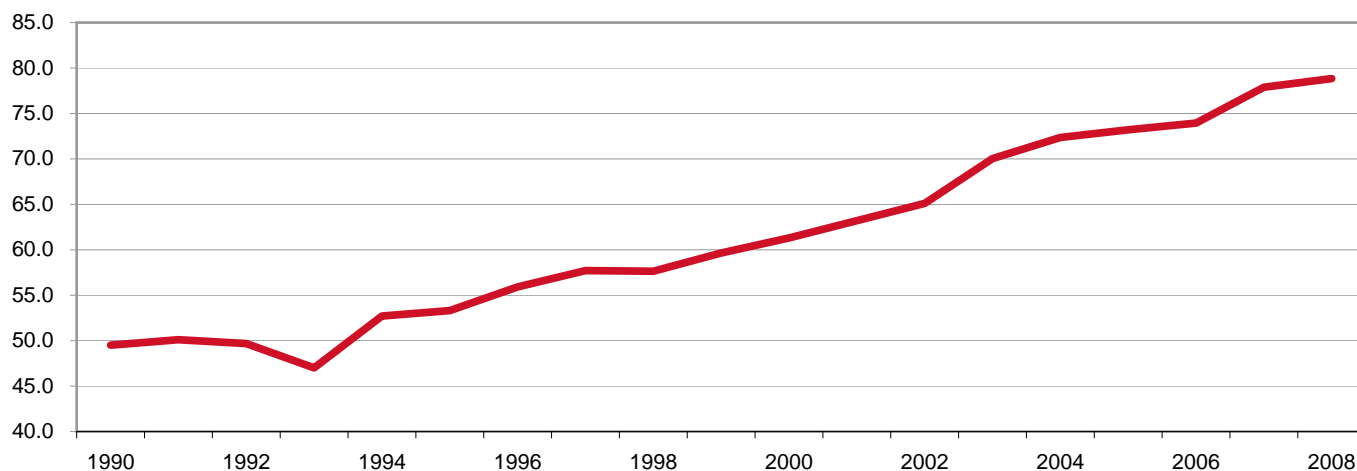
Source: Canadian Dairy Herd Improvement  
Calculations done by AAFC-AID, Dairy Section

Source : Amélioration des troupeaux laitiers canadiens  
Calculs réalisés par AAC-DIA, Secteur laitier

**AVERAGE SIZE OF HERDS ENROLLED IN "PUBLISHABLE" MILK RECORDING PROGRAM  
TAILLE MOYENNE DES TROUPEAUX INSCRITS AU PROGRAMME  
DE CONTRÔLE LAITIER «PUBLIABLE»**

<b>YEAR / ANNÉE</b>	<b>BC</b>	<b>AB</b>	<b>SK</b>	<b>MB</b>	<b>ON</b>	<b>QC</b>	<b>NB</b>	<b>NS</b>	<b>PE</b>	<b>NL</b>	<b>CANADA</b>
<b>2008</b>	127.9	140.2	141.4	122.6	73.3	62.4	75.8	83.3	73.8	99.3	<b>78.8</b>
<b>2007</b>	125.5	131.6	130.4	115.0	72.7	62.8	74.6	85.2	70.7	97.0	<b>77.9</b>
<b>2006</b>	118.6	121.1	127.4	109.2	68.5	60.8	71.6	78.5	67.5	49.5	<b>73.9</b>
<b>2005</b>	119.7	123.0	124.4	109.5	67.3	60.8	67.5	71.9	63.3	46.0	<b>73.2</b>
<b>2004</b>	115.0	117.7	117.9	98.6	67.3	60.9	67.7	72.1	65.2	-	<b>72.4</b>
<b>2003</b>	111.7	110.2	115.9	92.0	65.6	59.3	62.9	69.3	62.1	90.0	<b>70.1</b>
<b>2002</b>	103.8	101.6	103.4	82.6	61.2	55.1	61.9	65.7	57.3	84.0	<b>65.1</b>
<b>2001</b>	104.6	100.8	97.8	78.0	59.6	53.3	58.8	64.5	54.2	-	<b>63.2</b>
<b>2000</b>	99.4	97.0	90.1	74.0	57.4	52.5	57.8	63.3	53.3	-	<b>61.3</b>
<b>1999</b>	97.3	94.4	83.7	68.8	57.1	50.1	57.7	60.1	50.9	-	<b>59.6</b>
<b>1998</b>	93.7	88.4	75.9	65.2	53.9	49.7	55.6	59.6	48.1	66.0	<b>57.6</b>
<b>1997</b>	109.9	87.0	69.6	59.7	53.4	49.4	55.9	58.8	48.2	64.3	<b>57.7</b>
<b>1996</b>	99.7	84.9	63.6	59.2	51.8	48.6	55.9	53.2	45.8	73.7	<b>55.9</b>
<b>1995</b>	80.8	80.0	61.4	59.0	50.5	46.3	53.1	51.8	43.9	70.0	<b>53.3</b>
<b>1994</b>	84.6	76.5	58.4	55.6	49.4	46.8	52.3	49.9	42.2	67.8	<b>52.7</b>
<b>1993</b>	81.4	72.1	54.4	52.4	47.7	44.2	50.1	48.4	40.4	68.3	<b>47.0</b>
<b>1992</b>	80.5	74.5	59.5	71.0	47.3	44.0	47.3	49.0	38.6	67.7	<b>49.7</b>
<b>1991</b>	75.6	70.4	55.0	52.8	48.2	44.2	49.4	50.0	39.4	67.7	<b>50.1</b>
<b>1990</b>	73.5	72.0	55.0	54.0	48.0	43.9	50.1	51.6	38.4	66.0	<b>49.5</b>

**Average Size of Herds Enrolled in "Publishable" Milk Recording Program  
Taille moyenne des troupeaux inscrits au programme de contrôle laitier «publiable»**



- Nil

Source: Canadian Dairy Herd Improvement  
Calculations done by AAFC-AID, Dairy Section

avg\_herd\_publishable\_milk\_recording.xls

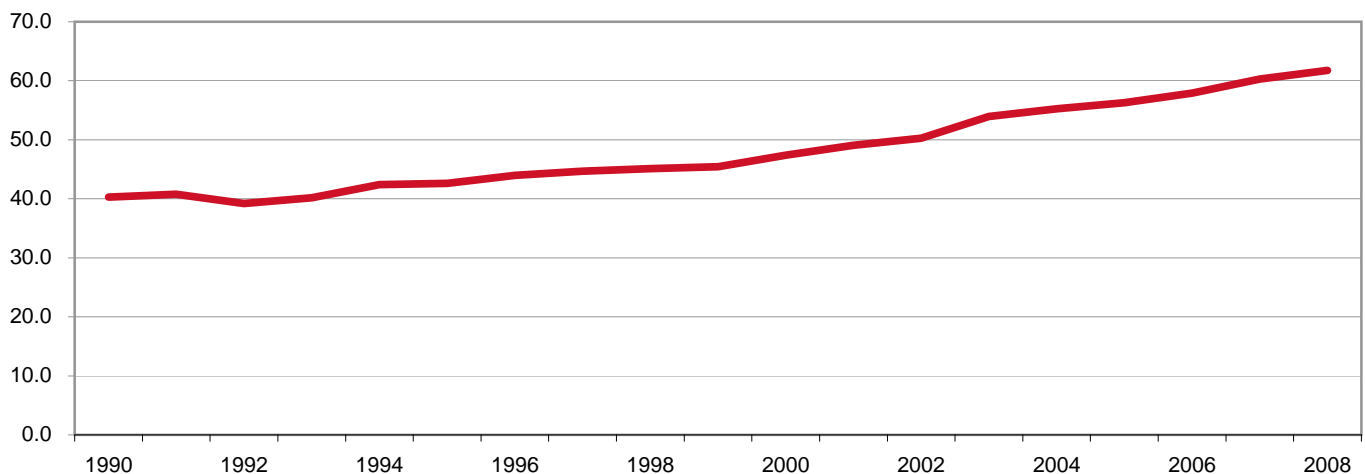
- Nil

Source : Amélioration des troupeaux laitiers canadiens  
Calculs réalisés par AAC-DIA, Secteur laitier

**AVERAGE SIZE OF HERDS ENROLLED IN "MANAGEMENT" MILK RECORDING PROGRAM  
TAILLE MOYENNE DES TROUPEAUX INSCRITS AU PROGRAMME  
DE CONTRÔLE LAITIER «GESTION»**

<b>YEAR / ANNÉE</b>	<b>BC</b>	<b>AB</b>	<b>SK</b>	<b>MB</b>	<b>ON</b>	<b>QC</b>	<b>NB</b>	<b>NS</b>	<b>PE</b>	<b>NL</b>	<b>CANADA</b>
<b>2008</b>	154.1	110.2	128.6	117.9	69.4	52.9	64.3	73.1	55.3	430.0	<b>61.7</b>
<b>2007</b>	142.9	105.8	122.6	91.8	70.0	51.4	63.9	71.7	59.5	401.0	<b>60.3</b>
<b>2006</b>	135.3	101.2	113.0	110.5	65.2	49.8	59.6	65.1	55.1	385.0	<b>57.9</b>
<b>2005</b>	122.7	104.0	101.4	104.6	61.2	48.9	51.8	59.9	55.4	183.5	<b>56.3</b>
<b>2004</b>	120.4	101.4	94.9	81.0	60.5	48.3	54.0	64.3	53.1	180.0	<b>55.3</b>
<b>2003</b>	112.7	96.3	87.3	75.9	59.0	47.3	52.6	63.4	52.5	70.1	<b>53.9</b>
<b>2002</b>	103.6	90.4	79.9	74.0	54.2	44.1	44.7	59.5	45.8	73.4	<b>50.3</b>
<b>2001</b>	111.8	89.8	76.3	65.4	52.5	43.0	49.9	58.7	44.3	64.6	<b>49.1</b>
<b>2000</b>	106.8	83.0	71.6	61.9	50.0	42.2	47.3	53.2	44.2	69.5	<b>47.4</b>
<b>1999</b>	99.6	80.5	67.4	55.5	46.1	40.8	50.6	52.7	40.4	70.8	<b>45.5</b>
<b>1998</b>	87.8	77.9	60.7	51.3	47.0	40.5	52.4	50.3	37.1	75.0	<b>45.1</b>
<b>1997</b>	47.1	77.2	62.7	51.9	46.5	40.0	46.7	50.4	39.8	82.3	<b>44.7</b>
<b>1996</b>	54.9	71.8	59.1	50.3	45.6	40.0	47.0	52.5	33.4	79.2	<b>44.0</b>
<b>1995</b>	137.1	69.4	58.1	49.6	44.4	38.4	43.7	52.5	35.0	76.7	<b>42.6</b>
<b>1994</b>	90.1	66.5	55.7	48.1	43.4	38.8	37.6	49.2	31.5	66.4	<b>42.4</b>
<b>1993</b>	73.3	62.1	53.1	47.3	41.8	36.6	41.6	50.4	33.7	62.0	<b>40.2</b>
<b>1992</b>	104.0	62.3	53.3	45.8	41.7	35.1	40.3	50.8	32.5	74.6	<b>39.2</b>
<b>1991</b>	99.2	62.5	47.7	47.3	43.8	37.0	41.9	49.4	30.9	75.3	<b>40.8</b>
<b>1990</b>	78.3	64.0	49.0	47.3	43.3	36.3	40.9	49.4	30.1	78.3	<b>40.3</b>

**Average Size of Herds Enrolled in "Management" Milk Recording Program  
Taille moyenne des troupeaux inscrits au programme de contrôle laitier «gestion»**



Source: Canadian Dairy Herd Improvement  
Calculations done by AAFC-AID, Dairy Section

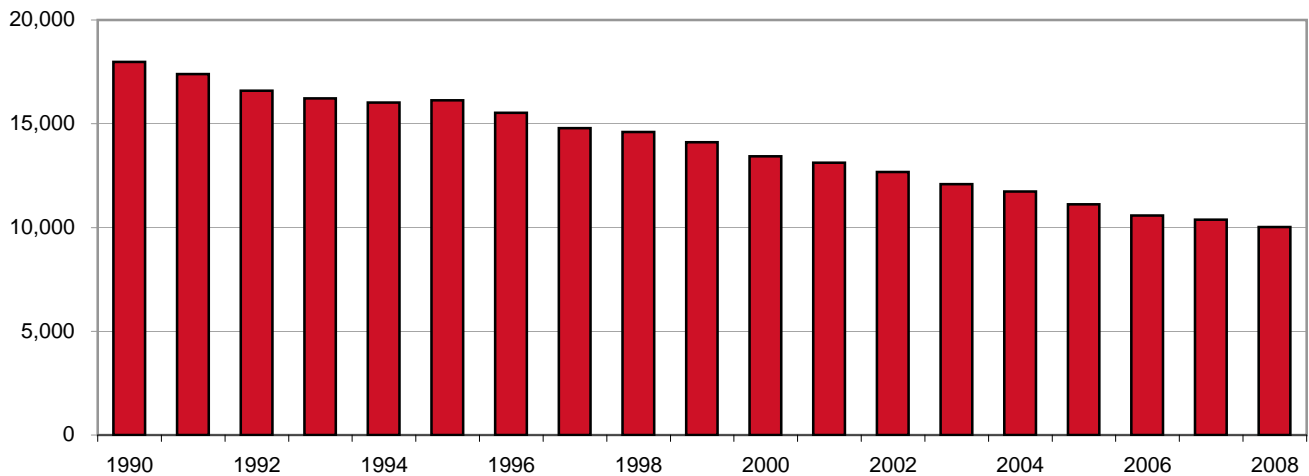
Source : Amélioration des troupeaux laitiers canadiens  
Calculs réalisés par AAC-DIA, Secteur laitier

avg\_herd\_management\_milk\_recording.xls

**HERDS ENROLLED IN MILK RECORDING PROGRAMS**  
**TROUPEAUX INSCRITS AUX PROGRAMMES DE CONTRÔLE LAITIER**  
**(PUBLISHABLE AND MANAGEMENT / PUBLIABLE ET GESTION)**

YEAR / ANNÉE	BC	AB	SK	MB	ON	QC	NB	NS	PE	NL	CANADA
2008	326	466	139	222	3,177	5,231	162	166	132	4	10,025
2007	338	485	141	233	3,299	5,387	170	173	145	4	10,375
2006	344	495	154	237	3,346	5,492	177	182	151	3	10,581
2005	366	508	158	248	3,559	5,697	208	206	163	3	11,116
2004	378	534	169	260	3,821	6,003	200	205	164	2	11,736
2003	393	545	183	280	4,000	6,068	216	215	172	16	12,088
2002	414	570	195	308	4,199	6,332	230	226	181	17	12,672
2001	415	596	203	333	4,318	6,592	230	233	189	18	13,127
2000	428	620	223	362	4,323	6,796	237	239	192	15	13,435
1999	453	703	239	381	4,495	7,139	246	253	190	13	14,112
1998	495	707	264	450	4,634	7,319	242	265	204	17	14,597
1997	477	752	282	460	4,853	7,211	251	276	213	19	14,794
1996	505	788	290	457	5,042	7,666	255	294	217	19	15,533
1995	583	815	303	471	5,231	7,923	264	303	213	20	16,126
1994	575	843	315	488	5,338	7,637	277	310	219	20	16,022
1993	582	853	330	530	5,308	7,790	283	308	220	25	16,229
1992	581	879	338	482	5,494	7,967	288	308	222	31	16,590
1991	621	915	345	482	5,758	8,422	294	306	221	32	17,396
1990	651	910	356	490	5,966	8,707	305	321	232	38	17,976

**Herds Enrolled in Milk Recording Programs**  
**Troupeaux inscrits aux programmes de contrôle laitier**  
**(Publishable and Management / Publiable et gestion)**



Source: Canadian Dairy Herd Improvement  
 Calculations done by AAFC-AID, Dairy Section

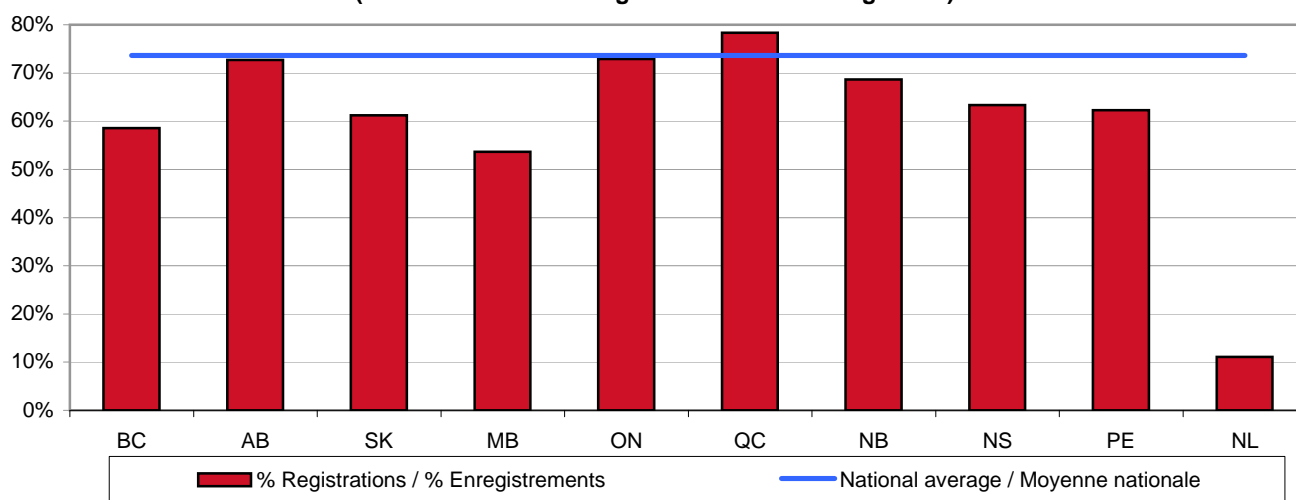
Source : Amélioration des troupeaux laitiers canadiens  
 Calculs réalisés par AAC-DIA, Secteur laitier

total\_herds\_milk\_rec\_pub\_mang.xls

**PERCENTAGE OF DAIRY HERDS ENROLLED IN MILK RECORDING PROGRAMS**  
**POURCENTAGE DE TROUPEAUX LAITIERS INSCRITS AUX PROGRAMMES DE CONTRÔLE LAITIER**  
**( PUBLISHABLE AND MANAGEMENT / PUBLIABLE ET GESTION )**

YEAR / ANNÉE	BC	AB	SK	MB	ON	QC	NB	NS	PE	NL	CANADA
2008	58.5	72.7	61.2	53.6	72.9	78.3	68.6	63.4	62.3	11.1	73.6
2007	55.0	70.1	58.0	51.2	70.4	75.2	66.9	62.0	62.0	10.5	70.8
2006	53.7	68.8	59.5	47.9	66.2	73.1	68.6	61.3	61.4	7.3	68.2
2005	54.9	67.8	56.8	46.8	66.6	73.4	75.1	65.6	61.5	7.3	68.5
2004	55.7	68.8	57.5	46.8	67.7	74.5	70.2	59.6	54.5	4.9	69.2
2003	56.9	66.5	57.5	48.0	66.5	71.4	71.5	62.3	54.4	39.0	67.4
2002	58.6	67.4	58.0	49.8	67.2	71.2	74.4	62.8	57.6	35.4	67.9
2001	57.8	66.7	54.4	51.3	66.8	71.3	73.5	63.3	56.9	37.5	67.6
2000	56.9	65.1	55.9	51.9	62.5	69.5	72.0	61.4	52.7	31.3	65.1
1999	57.9	69.8	56.6	51.1	62.4	69.5	71.9	62.2	49.2	..	65.5
1998	61.3	65.3	54.5	54.5	60.8	69.0	64.9	61.6	49.8	..	64.5
1997	57.0	66.3	48.4	52.3	59.6	65.6	66.2	60.7	50.4	..	62.1
1996	58.7	66.3	41.8	48.2	61.6	67.2	64.6	61.5	48.5	..	63.1
1995	66.0	64.1	39.7	42.5	61.5	67.2	64.9	61.7	43.9	..	62.7
1994	64.2	64.3	41.6	42.3	60.7	64.4	66.3	61.6	43.6	..	61.2
1993	61.7	50.4	32.2	31.6	54.3	61.5	60.6	55.0	38.9	..	55.3
1992	58.9	47.2	29.4	26.4	53.7	59.4	58.7	49.5	36.2	..	53.2
1991	62.0	45.4	26.9	24.6	54.6	60.0	55.9	46.7	34.0	..	53.2
1990	63.1	41.8	23.8	23.2	54.4	58.4	53.7	46.8	34.7	..	51.9

**2008**  
**Percentage of Dairy Herds Enrolled in Milk Recording Programs**  
**Pourcentage de troupeaux laitiers inscrits aux programmes de contrôle laitier**  
**(Publishable and Management / Publiable et gestion)**



.. Not available

Source: Canadian Dairy Herd Improvement and Canadian Dairy Commission

Calculations done by AAFC-AID, Dairy Section

.. Non disponible

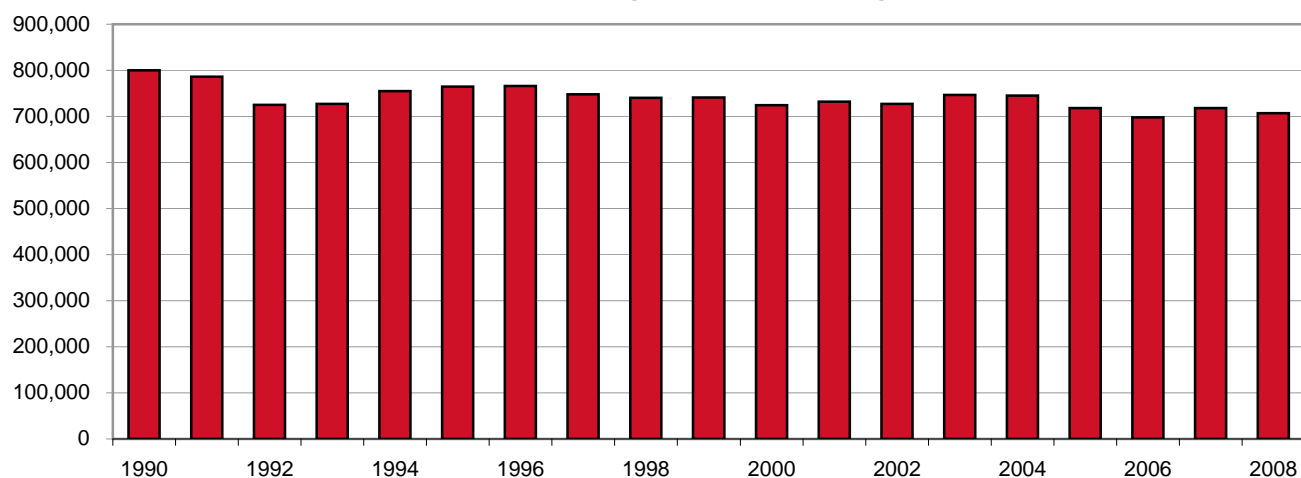
Source : Amélioration des troupeaux laitiers canadiens et Commission canadienne du lait

Calculs réalisés par AAC-DIA, Secteur laitier

**COWS ENROLLED IN MILK RECORDING PROGRAMS**  
**VACHES INSCRITES AUX PROGRAMMES DE CONTRÔLE LAITIER**  
**(PUBLISHABLE AND MANAGEMENT / PUBLIABLE ET GESTION)**

YEAR / ANNÉE	BC	AB	SK	MB	ON	QC	NB	NS	PE	NL	CANADA
2008	42,959	59,417	19,075	26,946	228,659	294,761	11,821	13,408	9,183	728	706,957
2007	43,334	58,414	18,057	25,496	236,766	299,044	12,214	14,159	9,842	692	718,018
2006	41,597	55,459	18,837	25,963	225,124	294,875	12,134	13,678	9,687	484	697,838
2005	43,989	58,046	18,296	26,827	231,400	301,905	13,153	14,110	9,973	413	718,112
2004	43,732	58,700	18,437	24,399	247,265	314,978	12,873	14,308	10,184	360	745,236
2003	43,958	56,357	19,267	24,499	252,276	311,333	13,057	14,502	10,251	1,141	746,641
2002	42,982	54,572	18,502	24,633	245,505	302,398	13,070	14,403	9,745	1,259	727,069
2001	43,806	56,436	18,182	24,664	245,471	305,240	13,045	14,591	9,664	1,162	732,261
2000	42,918	55,108	18,467	25,320	236,074	308,426	13,104	14,345	9,651	1,043	724,456
1999	44,205	60,217	18,347	24,627	243,708	311,209	13,787	14,564	9,067	920	740,651
1998	46,076	57,696	18,240	26,844	237,459	315,199	13,281	14,851	9,107	1,248	740,001
1997	48,774	60,533	18,733	26,096	246,273	307,519	13,472	15,351	9,688	1,510	747,949
1996	48,305	60,334	17,876	25,539	249,682	324,216	13,711	15,569	9,047	1,488	765,767
1995	48,064	59,291	18,189	26,159	252,319	321,043	13,401	15,782	8,746	1,513	764,507
1994	48,706	58,679	18,020	25,857	252,159	313,114	13,398	15,388	8,472	1,332	755,125
1993	47,264	55,628	17,760	24,017	242,511	301,418	13,529	15,126	8,450	1,569	727,272
1992	47,074	57,242	18,345	23,845	243,930	295,819	13,137	15,297	8,165	2,291	725,145
1991	46,774	59,554	17,751	24,526	269,187	328,133	14,078	15,325	8,588	2,387	786,303
1990	44,669	60,434	17,208	25,049	277,191	333,586	14,602	16,292	8,361	2,939	800,331

**Cows Enrolled in Milk Recording Programs**  
**Vaches inscrites aux programmes de contrôle laitier**  
**(Publishable and Management / Publiable et gestion)**



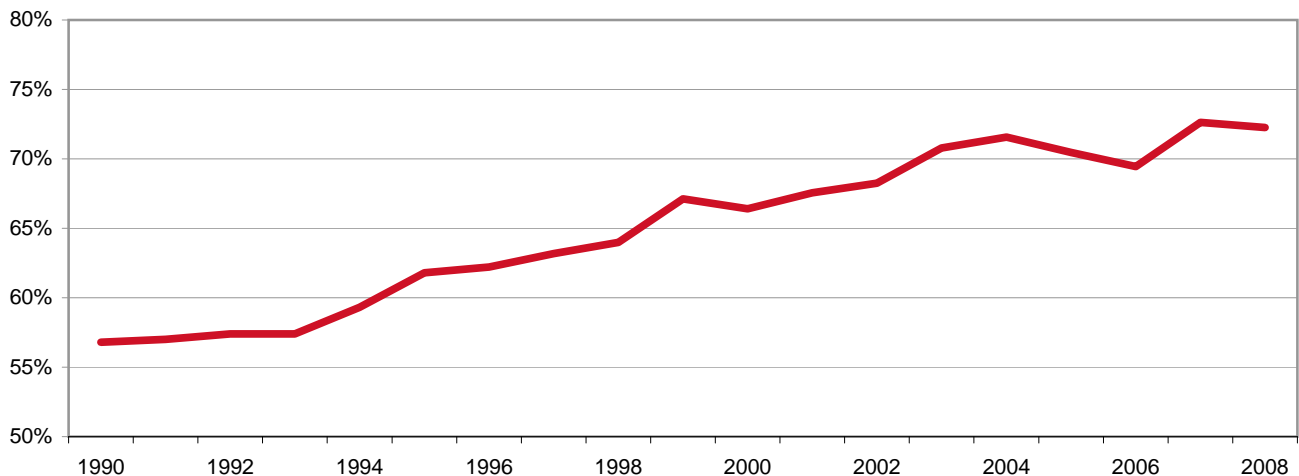
Source: Canadian Dairy Herd Improvement  
 Calculations done by AAFC-AID, Dairy Section

Source : Amélioration des troupeaux laitiers canadiens  
 Calculs réalisés par AAC-DIA, Secteur laitier

**PERCENTAGE OF DAIRY COWS ENROLLED IN MILK RECORDING PROGRAMS**  
**POURCENTAGE DE VACHES LAITIÈRES INSCRITES AUX PROGRAMMES DE CONTRÔLE LAITIER**  
**( PUBLISHABLE AND MANAGEMENT / PUBLIABLE ET GESTION )**

<b>YEAR / ANNÉE</b>	<b>BC</b>	<b>AB</b>	<b>SK</b>	<b>MB</b>	<b>ON</b>	<b>QC</b>	<b>NB</b>	<b>NS</b>	<b>PE</b>	<b>NL</b>	<b>CANADA</b>
<b>2008</b>	62.3	66.8	65.8	59.9	71.5	80.8	62.2	58.3	71.7	11.0	<b>72.3</b>
<b>2007</b>	61.9	70.0	62.3	57.9	72.9	79.7	65.0	60.3	75.7	10.3	<b>72.6</b>
<b>2006</b>	59.0	69.8	66.1	58.3	68.8	74.8	63.9	61.6	73.4	7.6	<b>69.5</b>
<b>2005</b>	58.7	67.9	63.1	59.6	69.3	77.4	69.6	63.3	75.6	6.7	<b>70.5</b>
<b>2004</b>	56.1	70.7	59.5	55.5	71.7	78.9	66.7	62.5	75.4	6.1	<b>71.6</b>
<b>2003</b>	54.9	65.2	61.2	58.3	71.0	78.4	68.0	60.4	73.2	21.9	<b>70.8</b>
<b>2002</b>	56.6	62.7	57.8	60.8	67.4	75.0	67.7	59.5	66.3	26.2	<b>68.2</b>
<b>2001</b>	58.8	61.3	64.9	58.7	66.9	73.0	67.9	60.8	66.6	24.7	<b>67.6</b>
<b>2000</b>	60.9	61.2	56.0	60.3	63.5	73.4	67.2	58.6	65.2	22.2	<b>66.4</b>
<b>1999</b>	62.3	69.2	59.2	59.3	64.1	72.9	67.3	56.4	60.4	20.0	<b>67.1</b>
<b>1998</b>	62.3	64.1	53.6	53.7	60.7	70.0	63.2	57.1	56.2	27.7	<b>64.0</b>
<b>1997</b>	62.5	64.4	53.5	49.2	61.6	67.4	63.5	58.6	59.8	34.3	<b>63.2</b>
<b>1996</b>	57.5	59.7	49.7	49.1	60.9	67.5	64.7	59.4	55.8	33.1	<b>62.2</b>
<b>1995</b>	57.2	58.7	45.5	50.3	62.0	66.2	63.8	60.2	53.0	33.6	<b>61.8</b>
<b>1994</b>	62.4	59.9	41.0	46.2	60.2	61.8	60.1	57.2	46.3	29.6	<b>59.3</b>
<b>1993</b>	63.0	56.8	40.4	46.2	57.7	56.4	60.1	56.0	45.9	35.7	<b>57.4</b>
<b>1992</b>	63.6	56.7	42.7	45.0	58.2	59.0	58.4	56.7	44.9	52.1	<b>57.4</b>
<b>1991</b>	60.0	47.6	34.1	36.1	58.5	60.2	53.9	48.3	43.4	56.8	<b>57.0</b>
<b>1990</b>	57.3	48.3	32.5	36.3	60.3	59.6	55.5	49.4	41.2	68.3	<b>56.8</b>

**Percentage of Dairy Cows Enrolled in Milk Recording Programs**  
**Pourcentage de vaches laitières inscrites aux programmes de contrôle laitier**  
**(Publishable and Management / Publiable et gestion)**



Source: Canadian Dairy Herd Improvement  
 Calculations done by AAFC-AID, Dairy Section

Source : Amélioration des troupeaux laitiers canadiens  
 Calculs réalisés par AAC-DIA, Secteur laitier

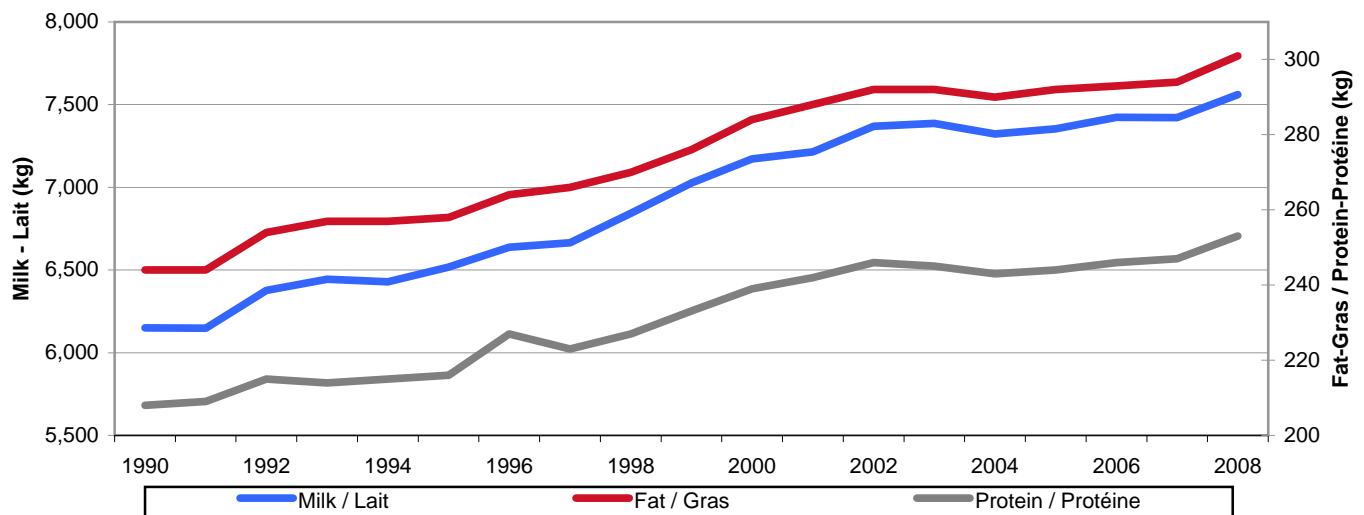
%total\_cows\_milk\_recording\_pub\_mang\_by\_prov.xls

## AYRSHIRE

### AVERAGE PRODUCTION BASED ON PUBLISHABLE RECORDS IN CANADA PRODUCTION MOYENNE BASÉE SUR LES RELEVÉS PUBLIABLES AU CANADA

YEAR / ANNÉE	NO. RECORDS / RELEVÉS	MILK / LAIT kg	FAT / GRAS kg	FAT / GRAS %	PROTEIN / PROTÉINE kg	PROTEIN / PROTÉINE %	BCA / MCR <sup>1</sup>		
							MILK / LAIT	FAT / GRAS	PROTEIN / PROTÉINE
2008	8,830	7,561	301	3.99	253	3.36	216	209	221
2007	9,244	7,422	294	3.97	247	3.34	213	204	216
2006	9,323	7,423	293	3.96	246	3.32	213	204	214
2005	9,828	7,354	292	3.98	244	3.32	211	203	213
2004	10,055	7,323	290	3.97	243	3.32	210	201	211
2003	10,337	7,386	292	3.97	245	3.33	210	202	212
2002	10,405	7,369	292	3.98	246	3.34	210	202	213
2001	10,019	7,214	288	4.00	242	3.35	205	199	209
2000	10,176	7,172	284	3.96	239	3.33	202	195	205
1999	10,814	7,027	276	3.93	233	3.32	199	190	201
1998	11,312	6,842	270	3.95	227	3.31	193	185	196
1997	11,881	6,664	266	3.99	223	3.35	188	182	192
1996	12,219	6,638	264	3.98	227	3.42	187	182	191
1995	12,668	6,517	258	3.96	216	3.32	183	177	187
1994	12,651	6,428	257	4.00	215	3.34	182	176	186
1993	12,954	6,444	257	3.99	214	3.32	181	177	185
1992	14,007	6,377	254	3.98	215	3.37	181	174	184
1991	15,506	6,149	244	3.97	209	3.39	175	167	178
1990	16,844	6,151	244	3.96	208	3.39	173	167	178

**Ayrshire**  
Average Production Based on Publishable Records in Canada  
Production moyenne basée sur les relevés publiables au Canada



<sup>1</sup> BCA - Breed Class Average

Source: Canadian Dairy Herd Improvement  
Calculations done by AAFC-AID, Dairy Section

<sup>1</sup> MCR - Moyenne de la classe de la race

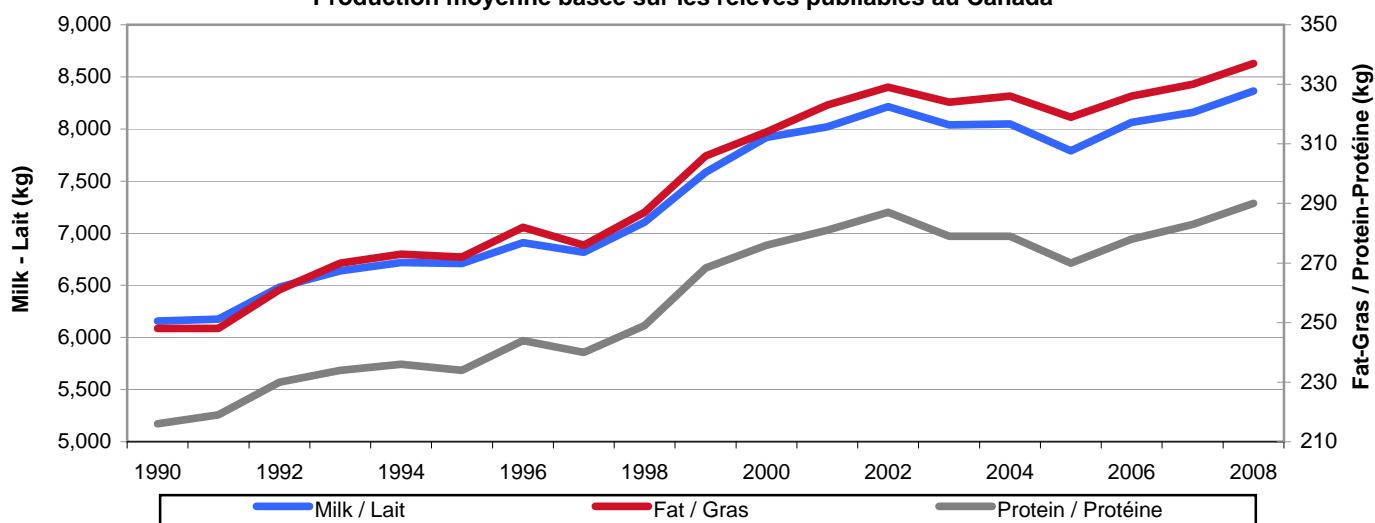
Source : Amélioration des troupeaux laitiers canadiens  
Calculs réalisés par AAC-DIA, Secteur laitier

## BROWN SWISS / SUISSE BRUNE

### AVERAGE PRODUCTION BASED ON PUBLISHABLE RECORDS IN CANADA PRODUCTION MOYENNE BASÉE SUR LES RELEVÉS PUBLIABLES AU CANADA

YEAR / ANNÉE	NO. RECORDS / RELEVÉS	MILK / LAIT kg	FAT / GRAS kg	FAT / GRAS %	PROTEIN / PROTÉINE kg	PROTEIN / PROTÉINE %	BCA / MCR <sup>1</sup>		
							MILK / LAIT	FAT / GRAS	PROTEIN / PROTÉINE
2008	1,661	8,366	337	4.04	290	3.48	217	217	215
2007	1,545	8,159	330	4.06	283	3.48	211	212	209
2006	1,528	8,064	326	4.06	278	3.46	208	209	205
2005	1,397	7,792	319	4.12	270	3.48	201	205	199
2004	1,398	8,048	326	4.07	279	3.47	206	208	204
2003	1,454	8,038	324	4.04	279	3.49	207	208	206
2002	1,458	8,215	329	4.03	287	3.50	207	207	206
2001	1,311	8,020	323	4.02	281	3.50	203	204	203
2000	1,550	7,920	314	3.96	276	3.48	201	198	200
1999	1,585	7,585	306	4.03	268	3.54	192	193	194
1998	1,678	7,105	287	4.04	249	3.50	179	180	179
1997	1,776	6,818	276	4.05	240	3.52	172	174	173
1996	1,770	6,910	282	4.08	244	3.53	174	178	177
1995	1,740	6,709	272	4.05	234	3.49	171	173	171
1994	1,720	6,718	273	4.06	236	3.51	169	170	169
1993	1,607	6,639	270	4.07	234	3.52	165	168	167
1992	1,700	6,483	261	4.03	230	3.48	162	163	164
1991	1,702	6,176	248	4.01	219	3.54	153	154	156
1990	1,873	6,156	248	4.03	216	3.51	151	153	153

**Brown Swiss / Suisse brune**  
**Average Production Based on Publishable Records in Canada**  
**Production moyenne basée sur les relevés publiables au Canada**



<sup>1</sup> BCA - Breed Class Average

Source: Canadian Dairy Herd Improvement  
Calculations done by AAFC-AID, Dairy Section

avg\_production\_br\_swiss\_pub\_records.xls

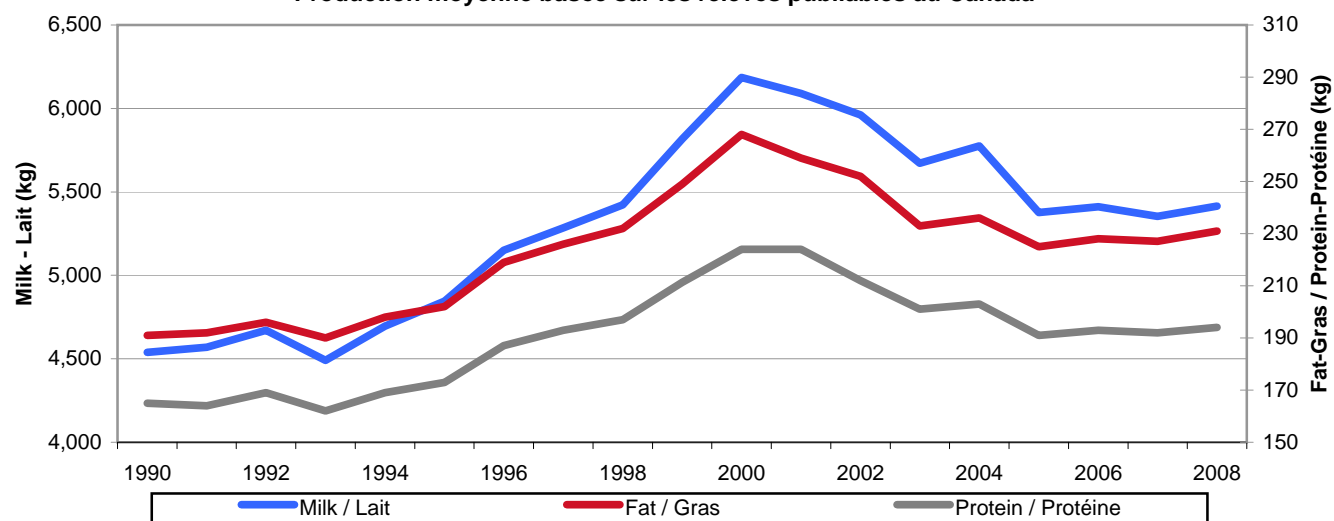
<sup>1</sup> MCR - Moyenne de la classe de la race

Source : Amélioration des troupeaux laitiers canadiens  
Calculs réalisés par AAC-DIA, Secteur laitier

**CANADIENNE**  
**AVERAGE PRODUCTION BASED ON PUBLISHABLE RECORDS IN CANADA**  
**PRODUCTION MOYENNE BASÉE SUR LES RELEVÉS PUBLIABLES AU CANADA**

YEAR / ANNÉE	NO. RECORDS / RELEVÉS	MILK / LAIT kg	FAT / GRAS kg	FAT / GRAS %	PROTEIN / PROTÉINE kg	PROTEIN / PROTÉINE %	BCA / MCR <sup>1</sup>		
							MILK / LAIT	FAT / GRAS	PROTEIN / PROTÉINE
2008	190	5,415	231	4.25	194	3.59	192	181	200
2007	180	5,353	227	4.25	192	3.61	190	179	198
2006	203	5,412	228	4.24	193	3.60	188	177	196
2005	216	5,377	225	4.21	191	3.57	190	177	196
2004	167	5,776	236	4.12	203	3.54	202	184	207
2003	159	5,671	233	4.15	201	3.57	196	179	202
2002	168	5,961	252	4.24	212	3.58	206	193	212
2001	154	6,089	259	4.25	224	3.68	216	202	230
2000	160	6,186	268	4.33	224	3.61	217	209	227
1999	163	5,818	249	4.28	211	3.63	201	191	212
1998	212	5,423	232	4.28	197	3.63	189	180	200
1997	231	5,285	226	4.28	193	3.65	185	175	196
1996	247	5,150	219	4.25	187	3.63	182	172	192
1995	252	4,845	202	4.17	173	3.57	170	158	177
1994	291	4,696	198	4.22	169	3.60	163	152	171
1993	308	4,491	190	4.23	162	3.61	157	147	165
1992	348	4,671	196	4.20	169	3.62	163	153	172
1991	394	4,569	192	4.21	164	3.60	160	149	166
1990	421	4,539	191	4.21	165	3.64	158	148	167

**Canadienne**  
**Average Production Based on Publishable Records in Canada**  
**Production moyenne basée sur les relevés publiables au Canada**



<sup>1</sup> BCA - Breed Class Average

Source: Canadian Dairy Herd Improvement  
 Calculations done by AAFC-AID, Dairy Section

<sup>1</sup> MCR - Moyenne de la classe de la race

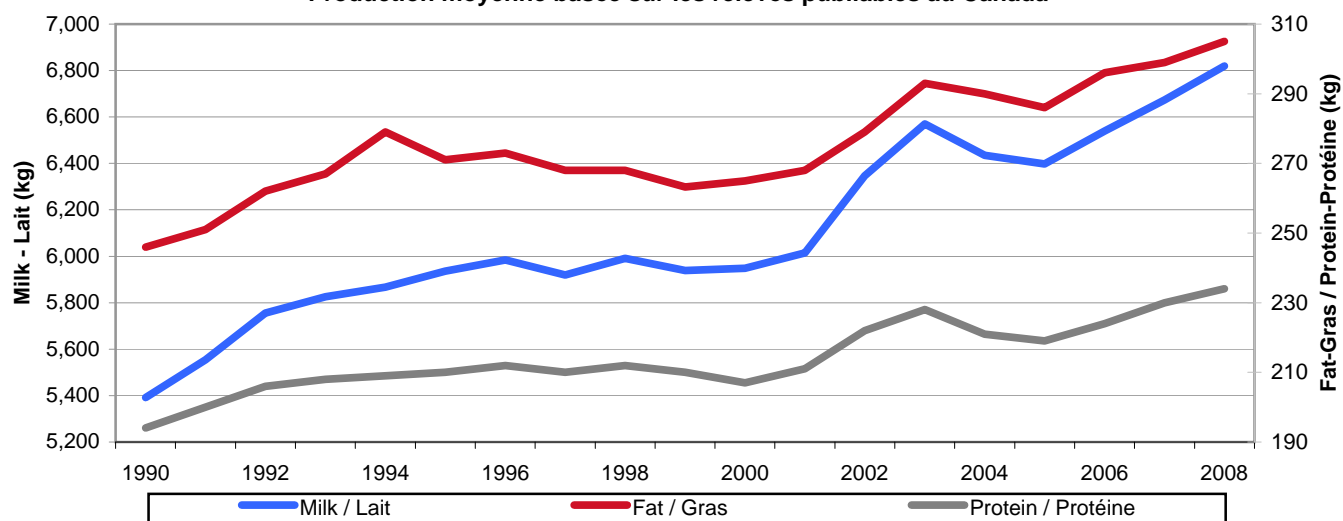
Source : Amélioration des troupeaux laitiers canadiens  
 Calculs réalisés par AAC-DIA, Secteur laitier

## GUERNSEY

### AVERAGE PRODUCTION BASED ON PUBLISHABLE RECORDS IN CANADA PRODUCTION MOYENNE BASÉE SUR LES RELEVÉS PUBLIABLES AU CANADA

YEAR / ANNÉE	NO. RECORDS / RELEVÉS	MILK / LAIT kg	FAT / GRAS kg	FAT / GRAS %	PROTEIN / PROTÉINE kg	PROTEIN / PROTÉINE %	BCA / MCR <sup>1</sup>		
							MILK / LAIT	FAT / GRAS	PROTEIN / PROTÉINE
2008	415	6,820	305	4.51	234	3.45	208	186	200
2007	401	6,673	299	4.51	230	3.46	203	181	196
2006	422	6,540	296	4.55	224	3.43	198	179	190
2005	468	6,398	286	4.50	219	3.43	194	173	186
2004	503	6,435	290	4.54	221	3.45	195	176	189
2003	648	6,570	293	4.49	228	3.49	198	176	193
2002	777	6,347	279	4.44	222	3.51	192	168	188
2001	707	6,015	268	4.45	211	3.51	181	161	178
2000	921	5,949	265	4.45	207	3.48	179	159	176
1999	1,114	5,939	263	4.43	210	3.54	178	157	177
1998	1,369	5,991	268	4.48	212	3.55	181	162	180
1997	1,455	5,919	268	4.53	210	3.55	179	162	179
1996	1,607	5,984	273	4.56	212	3.54	180	164	180
1995	1,789	5,936	271	4.57	210	3.54	179	163	178
1994	1,903	5,867	279	4.76	209	3.56	176	162	176
1993	1,958	5,826	267	4.58	208	3.57	176	162	177
1992	2,112	5,755	262	4.55	206	3.58	173	158	174
1991	2,492	5,554	251	4.52	200	3.60	166	150	168
1990	2,930	5,392	246	4.56	194	3.60	160	147	162

**Guernsey**  
Average Production Based on Publishable Records in Canada  
Production moyenne basée sur les relevés publiables au Canada



<sup>1</sup> BCA - Breed Class Average

Source: Canadian Dairy Herd Improvement  
Calculations done by AAFC-AID, Dairy Section

avg\_production\_guernsey\_pub\_records.xls

<sup>1</sup> MCR - Moyenne de la classe de la race

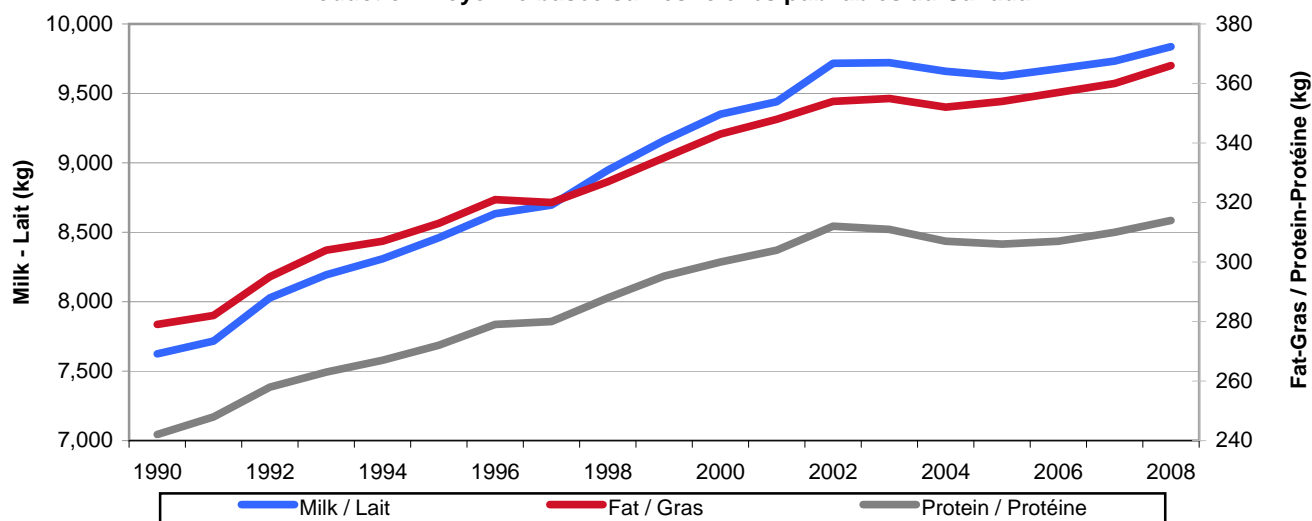
Source : Amélioration des troupeaux laitiers canadiens  
Calculs réalisés par AAC-DIA, Secteur laitier

## HOLSTEIN

### AVERAGE PRODUCTION BASED ON PUBLISHABLE RECORDS IN CANADA PRODUCTION MOYENNE BASÉE SUR LES RELEVÉS PUBLIABLES AU CANADA

YEAR / ANNÉE	NO. RECORDS / RELEVÉS	MILK / LAIT kg	FAT / GRAS kg	FAT / GRAS %	PROTEIN / PROTÉINE kg	PROTEIN / PROTÉINE %	BCA / MCR <sup>1</sup>		
							MILK / LAIT	FAT / GRAS	PROTEIN / PROTÉINE
2008	274,581	9,836	366	3.74	314	3.20	214	215	215
2007	268,463	9,733	360	3.72	310	3.19	212	212	212
2006	264,903	9,677	357	3.71	307	3.18	211	209	210
2005	264,762	9,624	354	3.71	306	3.19	209	208	209
2004	271,036	9,658	352	3.67	307	3.19	210	206	210
2003	273,149	9,721	355	3.68	311	3.21	210	207	212
2002	271,531	9,717	354	3.67	312	3.22	210	206	212
2001	254,014	9,440	348	3.68	304	3.22	204	202	207
2000	253,561	9,350	343	3.67	300	3.21	202	199	204
1999	263,502	9,162	335	3.66	295	3.22	197	194	200
1998	270,009	8,946	327	3.65	288	3.22	193	190	196
1997	273,426	8,697	320	3.68	280	3.22	186	186	190
1996	273,795	8,633	321	3.72	279	3.23	186	187	190
1995	277,010	8,461	313	3.70	272	3.21	181	182	184
1994	278,028	8,309	307	3.69	267	3.21	177	178	180
1993	268,842	8,193	304	3.71	263	3.21	174	175	177
1992	284,251	8,028	295	3.67	258	3.21	171	170	173
1991	299,164	7,717	282	3.66	248	3.22	164	162	167
1990	319,936	7,625	279	3.66	242	3.18	161	160	162

**Holstein**  
Average Production Based on Publishable Records in Canada  
Production moyenne basée sur les relevés publiables au Canada



<sup>1</sup> BCA - Breed Class Average

Source: Canadian Dairy Herd Improvement  
Calculations done by AAFC-AID, Dairy Section

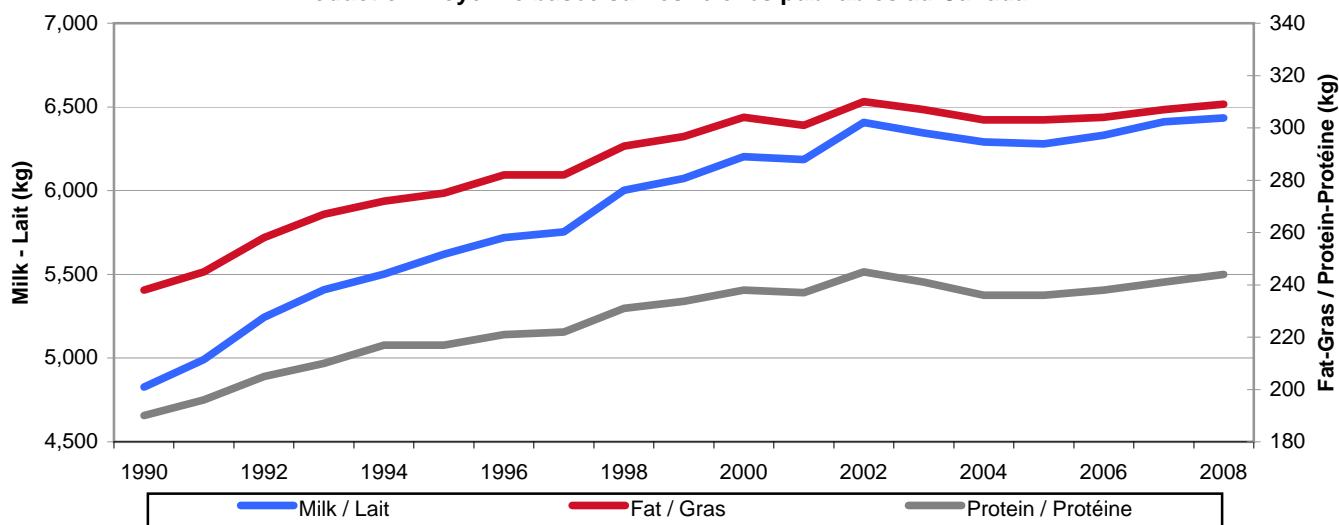
<sup>1</sup> MCR - Moyenne de la classe de la race

Source : Amélioration des troupeaux laitiers canadiens  
Calculs réalisés par AAC-DIA, Secteur laitier

**JERSEY**  
**AVERAGE PRODUCTION BASED ON PUBLISHABLE RECORDS IN CANADA**  
**PRODUCTION MOYENNE BASÉE SUR LES RELEVÉS PUBLIABLES AU CANADA**

YEAR / ANNÉE	NO. RECORDS / RELEVÉS	MILK / LAIT kg	FAT / GRAS kg	FAT / GRAS %	PROTEIN / PROTÉINE kg	PROTEIN / PROTÉINE %	BCA / MCR <sup>1</sup>		
							MILK / LAIT	FAT / GRAS	PROTEIN / PROTÉINE
2008	9,301	6,435	309	4.84	244	3.81	214	190	214
2007	8,967	6,412	307	4.82	241	3.78	214	190	213
2006	8,809	6,331	304	4.83	238	3.77	211	187	209
2005	8,927	6,279	303	4.85	236	3.77	210	187	208
2004	8,804	6,291	303	4.85	236	3.77	210	188	208
2003	8,783	6,344	307	4.87	241	3.81	210	189	211
2002	9,036	6,407	310	4.86	245	3.84	212	190	213
2001	8,198	6,186	301	4.87	237	3.83	204	183	206
2000	8,208	6,203	304	4.90	238	3.83	203	183	204
1999	8,852	6,072	297	4.89	234	3.85	198	179	201
1998	9,773	6,002	293	4.88	231	3.84	198	178	201
1997	10,081	5,753	282	4.90	222	3.86	190	172	196
1996	10,216	5,720	282	4.93	221	3.86	189	173	195
1995	10,583	5,620	275	4.89	217	3.86	185	168	193
1994	10,661	5,501	272	4.94	217	3.94	182	167	190
1993	10,294	5,408	267	4.94	210	3.88	179	164	186
1992	11,028	5,244	258	4.92	205	3.91	171	156	178
1991	11,721	4,992	245	4.90	196	3.92	163	153	171
1990	12,951	4,827	238	4.93	190	3.94	157	144	163

**Jersey**  
**Average Production Based on Publishable Records in Canada**  
**Production moyenne basée sur les relevés publiables au Canada**



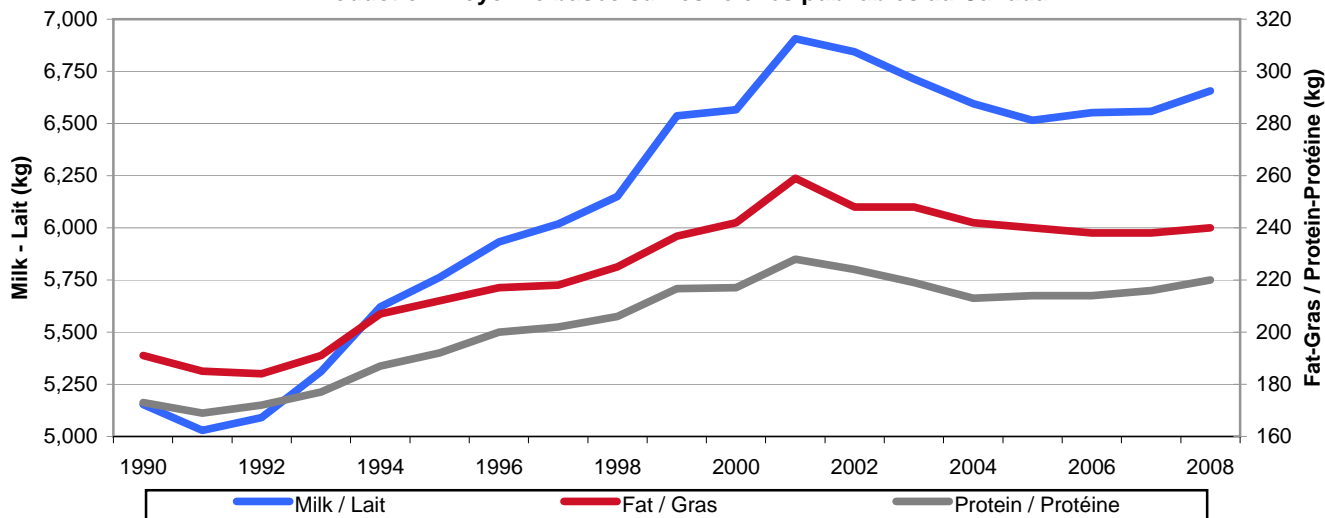
<sup>1</sup> BCA - Breed Class Average  
 Source: Canadian Dairy Herd Improvement  
 Calculations done by AAFC-AID, Dairy Section

<sup>1</sup> MCR - Moyenne de la classe de la race  
 Source : Amélioration des troupeaux laitiers canadiens  
 Calculs réalisés par AAC-DIA, Secteur laitier

**MILKING SHORTHORN / SHORTHORN LAITIÈRE**  
**AVERAGE PRODUCTION BASED ON PUBLISHABLE RECORDS IN CANADA**  
**PRODUCTION MOYENNE BASÉE SUR LES RELEVÉS PUBLIABLES AU CANADA**

YEAR / ANNÉE	NO. RECORDS / RELEVÉS	MILK / LAIT kg	FAT / GRAS kg	FAT / GRAS %	PROTEIN / PROTÉINE kg	PROTEIN / PROTÉINE %	BCA / MCR <sup>1</sup>		
							MILK / LAIT	FAT / GRAS	PROTEIN / PROTÉINE
2008	297	6,656	240	3.62	220	3.32	238	214	242
2007	272	6,558	238	3.65	216	3.31	236	213	239
2006	230	6,552	238	3.65	214	3.29	236	213	236
2005	217	6,516	240	3.70	214	3.30	234	214	236
2004	217	6,595	242	3.69	213	3.25	240	218	238
2003	217	6,713	248	3.71	219	3.28	241	221	241
2002	259	6,844	248	3.65	224	3.29	242	219	244
2001	255	6,906	259	3.75	228	3.30	244	227	247
2000	219	6,566	242	3.68	217	3.30	235	214	238
1999	271	6,538	237	3.62	217	3.32	236	211	239
1998	282	6,150	225	3.66	206	3.34	221	201	228
1997	269	6,018	218	3.62	202	3.36	216	195	223
1996	274	5,933	217	3.66	200	3.37	214	195	222
1995	276	5,763	212	3.68	192	3.33	204	187	210
1994	295	5,621	207	3.68	187	3.33	199	184	204
1993	290	5,312	191	3.60	177	3.33	190	170	194
1992	248	5,091	184	3.61	172	3.38	183	164	190
1991	204	5,029	185	3.68	169	3.36	176	161	182
1990	266	5,154	191	3.71	173	3.36	180	164	185

**Milking Shorthorn / Shorthorn laitière**  
**Average Production Based on Publishable Records in Canada**  
**Production moyenne basée sur les relevés publiables au Canada**



<sup>1</sup> BCA - Breed Class Average

Source: Canadian Dairy Herd Improvement  
 Calculations done by AAFC-AID, Dairy Section

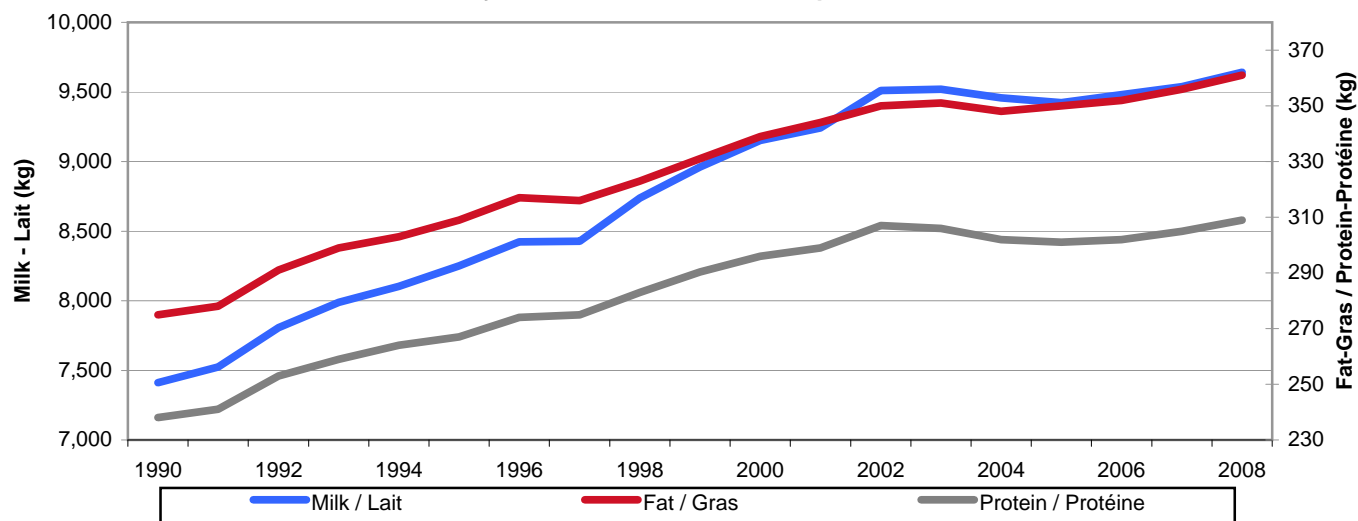
<sup>1</sup> MCR - Moyenne de la classe de la race

Source : Amélioration des troupeaux laitiers canadiens  
 Calculs réalisés par AAC-DIA, Secteur laitier

**ALL BREEDS / TOUTES LES RACES**  
**AVERAGE PRODUCTION BASED ON PUBLISHABLE RECORDS IN CANADA**  
**PRODUCTION MOYENNE BASÉE SUR LES RELEVÉS PUBLIABLES AU CANADA**

YEAR / ANNÉE	NO. RECORDS / RELEVÉS	MILK / LAIT kg	FAT / GRAS kg	FAT / GRAS %	PROTEIN / PROTÉINE kg	PROTEIN / PROTÉINE %	BCA / MCR <sup>1</sup>		
							MILK / LAIT	FAT / GRAS	PROTEIN / PROTÉINE
2008	295,275	9,642	361	3.78	309	3.23	214	214	215
2007	289,072	9,538	356	3.77	305	3.22	212	211	212
2006	285,418	9,481	352	3.75	302	3.21	211	208	210
2005	285,815	9,422	350	3.76	301	3.21	209	207	209
2004	292,180	9,458	348	3.72	302	3.22	210	206	210
2003	294,747	9,519	351	3.73	306	3.23	210	206	212
2002	293,634	9,511	350	3.72	307	3.25	210	206	212
2001	274,658	9,242	344	3.72	299	3.24	204	202	207
2000	274,795	9,152	339	3.70	296	3.23	202	198	204
1999	286,301	8,960	331	3.69	290	3.24	197	193	200
1998	294,635	8,738	323	3.70	283	3.24	193	189	196
1997	299,119	8,427	316	3.72	275	3.24	186	185	190
1996	300,050	8,424	317	3.76	274	3.25	186	186	190
1995	304,318	8,251	309	3.74	267	3.24	181	181	184
1994	305,549	8,103	303	3.74	264	3.26	178	177	180
1993	296,253	7,988	299	3.75	259	3.25	174	175	178
1992	313,694	7,807	291	3.73	253	3.24	171	170	174
1991	331,183	7,523	278	3.70	241	3.21	164	162	167
1990	355,187	7,412	275	3.71	238	3.22	161	159	163

**All Breeds / Toutes les races**  
**Average Production Based on Publishable Records in Canada**  
**Production moyenne basée sur les relevés publiables au Canada**



<sup>1</sup> BCA - Breed Class Average

Source: Canadian Dairy Herd Improvement

Calculations done by AAFC-AID, Dairy Section

avg\_production\_all\_breeds\_pub\_records.xls

<sup>1</sup> MCR - Moyenne de la classe de la race

Source : Amélioration des troupeaux laitiers canadiens

Calculs réalisés par AAC-DIA, Secteur laitier

**AVERAGE PRODUCTION BY REGION BASED ON PUBLISHABLE RECORDS  
PRODUCTION MOYENNE PAR RÉGION BASÉE SUR LES RELEVÉS PUBLIABLES  
2008**

REGION / RÉGION	NO. OFFICIAL HERDS / NOMBRE DE TROUPEAUX OFFICIELS	ANIMALS ON TEST / ANIMAUX MIS À L'ÉPREUVE	MILK / LAIT kg	FAT / GRAS kg	FAT / GRAS %	PROT. kg	PROT. %	BCA / MCR <sup>1</sup>		
								MILK / LAIT	FAT / GRAS	PROTEIN / PROTÉINE

**AYRSHIRE**

WESTERN / OUEST	15	439	7,823	304	3.89	258	3.32	220	208	221
ONTARIO	68	1,823	7,378	287	3.91	243	3.30	211	199	212
QUEBEC / QUÉBEC	190	6,024	7,622	306	4.02	257	3.38	219	213	225
ATLANTIC / ATLANTIQUE	23	544	7,296	287	3.94	241	3.32	202	194	203
<b>CANADA</b>	<b>296</b>	<b>8,830</b>	<b>7,561</b>	<b>301</b>	<b>3.99</b>	<b>253</b>	<b>3.36</b>	<b>216</b>	<b>209</b>	<b>221</b>

**BROWN SWISS / SUISSE BRUNE**

WESTERN / OUEST	30	308	8,457	326	3.88	289	3.44	218	210	213
ONTARIO	63	801	8,594	345	4.03	297	3.47	225	224	223
QUEBEC / QUÉBEC	54	531	7,963	330	4.16	280	3.53	205	211	206
ATLANTIC / ATLANTIQUE	8	21	8,520	338	3.98	294	3.46	216	213	213
<b>CANADA</b>	<b>154</b>	<b>1,661</b>	<b>8,366</b>	<b>337</b>	<b>4.04</b>	<b>290</b>	<b>3.48</b>	<b>217</b>	<b>217</b>	<b>215</b>

**CANADIENNE**

WESTERN / OUEST	-	-	-	-	-	-	-	-	-	-
ONTARIO	--	--	--	--	--	--	--	--	--	--
QUEBEC / QUÉBEC	19	160	5,639	242	4.29	201	3.58	202	192	209
ATLANTIC / ATLANTIQUE	-	-	-	-	-	-	-	-	-	-
<b>CANADA</b>	<b>22</b>	<b>190</b>	<b>5,415</b>	<b>231</b>	<b>4.25</b>	<b>194</b>	<b>3.59</b>	<b>192</b>	<b>181</b>	<b>200</b>

**GUERNSEY**

WESTERN / OUEST	5	11	7,617	350	4.69	261	3.44	240	222	232
ONTARIO	23	271	6,880	309	4.51	235	3.43	210	187	201
QUEBEC / QUÉBEC	--	--	--	--	--	--	--	--	--	--
ATLANTIC / ATLANTIQUE	--	--	--	--	--	--	--	--	--	--
<b>CANADA</b>	<b>32</b>	<b>415</b>	<b>6,820</b>	<b>305</b>	<b>4.51</b>	<b>234</b>	<b>3.45</b>	<b>208</b>	<b>186</b>	<b>200</b>

**HOLSTEIN**

WESTERN / OUEST	788	69,725	10,084	365	3.65	319	3.18	221	216	220
ONTARIO	2,011	104,107	9,735	362	3.74	309	3.18	213	213	212
QUEBEC / QUÉBEC	1,851	81,383	9,825	374	3.83	317	3.24	213	218	216
ATLANTIC / ATLANTIQUE	332	19,366	9,525	352	3.71	302	3.18	205	205	205
<b>CANADA</b>	<b>4,836</b>	<b>274,581</b>	<b>9,836</b>	<b>366</b>	<b>3.74</b>	<b>314</b>	<b>3.20</b>	<b>214</b>	<b>215</b>	<b>215</b>

**JERSEY**

WESTERN / OUEST	91	1,708	6,691	321	4.84	252	3.80	223	197	221
ONTARIO	282	5,574	6,437	309	4.83	243	3.79	214	190	214
QUEBEC / QUÉBEC	248	1,741	6,188	301	4.89	238	3.87	205	185	209
ATLANTIC / ATLANTIQUE	40	278	6,359	304	4.79	239	3.76	208	183	206
<b>CANADA</b>	<b>660</b>	<b>9,301</b>	<b>6,435</b>	<b>309</b>	<b>4.84</b>	<b>244</b>	<b>3.81</b>	<b>214</b>	<b>190</b>	<b>214</b>

**MILKING SHORTHORN / SHORTHORN LAITIÈRE**

WESTERN / OUEST	5	65	6,798	244	3.61	220	3.28	239	213	238
ONTARIO	26	188	6,378	232	3.65	212	3.33	230	207	235
QUEBEC / QUÉBEC	--	--	--	--	--	--	--	--	--	--
ATLANTIC / ATLANTIQUE	--	--	--	--	--	--	--	--	--	--
<b>CANADA</b>	<b>35</b>	<b>297</b>	<b>6,656</b>	<b>240</b>	<b>3.62</b>	<b>220</b>	<b>3.32</b>	<b>238</b>	<b>214</b>	<b>242</b>

- Nil

-- Amount too small to be expressed

<sup>1</sup> BCA - Breed Class Average

Source: Canadian Dairy Herd Improvement

Calculations done by AAFC-AID, Dairy Section

avg\_production\_by\_region\_and\_by\_breed\_pub\_records.xls

- Nil

-- Infine

<sup>1</sup> MCR - Moyenne de la classe de la race

Source : Amélioration des troupeaux laitiers canadiens

Calculs réalisés par AAC-DIA, Secteur laitier

**ALL BREEDS / TOUTES LES RACES**  
**AVERAGE PRODUCTION BY PROVINCE BASED ON PUBLISHABLE RECORDS**  
**PRODUCTION MOYENNE PAR PROVINCE BASÉE SUR LES RELEVÉS PUBLIABLES**  
**2008**

PROVINCE	NO. OFFICIAL HERDS / NOMBRE DE TROUPEAUX OFFICIELS	ANIMALS ON TEST / ANIMAUX MIS À L'ÉPREUVE	MILK / LAIT kg	FAT / GRAS kg	FAT / GRAS %	PROT. kg	PROT. %	BCA / MCR <sup>1</sup>		
								MILK / LAIT	FAT / GRAS	PROTEIN / PROTÉINE
<b>BC</b>	323	24,470	10,172	376	3.73	325	3.21	227	223	227
<b>AB</b>	304	26,100	10,118	363	3.62	319	3.17	224	216	222
<b>SK</b>	115	8,792	9,955	356	3.61	317	3.20	217	209	217
<b>MB</b>	193	12,894	9,351	347	3.74	299	3.22	205	203	206
<b>ON</b>	2,476	112,794	9,512	357	3.80	304	3.22	213	211	212
<b>QC</b>	2,364	89,845	9,588	367	3.86	311	3.27	213	217	217
<b>NB</b>	138	6,879	9,418	348	3.72	299	3.20	208	204	207
<b>NS</b>	153	7,816	9,349	346	3.72	298	3.21	204	202	204
<b>PE</b>	115	5,504	9,383	355	3.81	296	3.17	203	206	202
<b>NL</b>	3	181	11,379	382	3.37	364	3.21	251	226	252
<b>CANADA</b>	<b>6,184</b>	<b>295,275</b>	<b>9,642</b>	<b>361</b>	<b>3.78</b>	<b>309</b>	<b>3.23</b>	<b>214</b>	<b>214</b>	<b>215</b>

<sup>1</sup> BCA - Breed Class Average

<sup>1</sup> MCR - Moyenne de la classe de la race

Source: Canadian Dairy Herd Improvement

Source : Amélioration des troupeaux laitiers canadiens

Calculations done by AAFC-AID, Dairy Section

Calculs réalisés par AAC-DIA, Secteur laitier

avg\_production\_by\_prov\_all\_breeds.xls

## CULLING RATE AND REPLACEMENT RATE IN DAIRY HERDS (CANADA)

COWS	2002		2003		2004		2005		2006		2007		2008	
Number of herds enrolled on recording program	12,672		12,088		11,736		11,116		10,581		10,375		10,025	
Number of cows	727,069		746,641		745,236		718,112		697,838		718,018		706,957	

Culling Reasons	Number of cows	Total (%)	Number of cows	Total (%)	Number of cows	Total (%)	Number of cows	Total (%)	Number of cows	Total (%)	Number of cows	Total (%)	Number of cows	Total (%)
Low milk production	21,006	12.8%	16,868	11.6%	21,308	12.1%	22,860	12.1%	21,994	11.2%	17,997	10.4%	15,996	9.8%
Conformation	355	0.2%	844	0.6%	1,259	0.7%	1,651	0.9%	2,045	1.0%	1,946	1.1%	1,752	1.1%
Bad temperament	1,235	0.8%	1,235	0.8%	1,700	1.0%	2,124	1.1%	2,515	1.3%	1,952	1.1%	1,714	1.0%
Slow milker	1,366	0.8%	1,271	0.9%	1,579	0.9%	1,886	1.0%	2,157	1.1%	1,577	0.9%	1,233	0.8%
Low protein	31	0.0%	103	0.1%	104	0.1%	86	0.0%	68	0.0%	59	0.0%	65	0.0%
Low fat	84	0.1%	61	0.0%	62	0.0%	107	0.1%	137	0.1%	103	0.1%	67	0.0%
Reproductive	47,346	28.9%	42,521	29.1%	51,334	29.2%	55,175	29.1%	57,508	29.4%	52,194	30.2%	49,568	30.3%
Mastitis	29,572	18.0%	26,555	18.2%	32,709	18.6%	35,094	18.5%	34,558	17.7%	29,203	16.9%	27,025	16.5%
Feet & leg problems	17,043	10.4%	15,459	10.6%	18,595	10.6%	20,296	10.7%	21,183	10.8%	18,832	10.9%	18,526	11.3%
Sickness	14,816	9.0%	13,625	9.3%	15,520	8.8%	15,496	8.2%	15,360	7.8%	14,934	8.7%	14,510	8.9%
Injury/Accident	8,779	5.4%	9,220	6.3%	10,505	6.0%	10,090	5.3%	10,209	5.2%	9,773	5.7%	9,600	5.9%
Injury to udder/teats	13,537	8.3%	9,917	6.8%	11,577	6.6%	13,303	7.0%	14,976	7.7%	12,000	7.0%	11,390	7.0%
Old age	6,006	3.7%	5,376	3.7%	6,269	3.6%	6,517	3.4%	6,152	3.1%	4,913	2.8%	4,549	2.8%
Displaced abomasum	1,400	0.9%	1,294	0.9%	1,597	0.9%	1,620	0.9%	1,738	0.9%	1,737	1.0%	1,722	1.1%
Leukosis	-	0.0%	-	0.0%	-	0.0%	472	0.2%	983	0.5%	1,041	0.6%	1,042	0.6%
Milk fever	1,452	0.9%	1,542	1.1%	1,627	0.9%	1,599	0.8%	1,517	0.8%	1,504	0.9%	1,572	1.0%
Arthritis	-	0.0%	-	0.0%	-	0.0%	473	0.2%	933	0.5%	800	0.5%	818	0.5%
Difficult calving	-	0.0%	-	0.0%	-	0.0%	518	0.3%	1,132	0.6%	1,418	0.8%	1,718	1.1%
Paratuberculosis	-	0.0%	-	0.0%	-	0.0%	19	0.0%	44	0.0%	45	0.0%	36	0.0%
Staph aureus	-	0.0%	-	0.0%	-	0.0%	235	0.1%	501	0.3%	549	0.3%	645	0.4%
<b>Total culling reasons</b>	<b>164,028</b>	<b>100%</b>	<b>145,891</b>	<b>100%</b>	<b>175,745</b>	<b>100%</b>	<b>189,621</b>	<b>100%</b>	<b>195,710</b>	<b>100%</b>	<b>172,577</b>	<b>100%</b>	<b>163,548</b>	<b>100%</b>
<b>Culling Rate</b>	<b>23%</b>		<b>20%</b>		<b>24%</b>		<b>26%</b>		<b>28%</b>		<b>24%</b>		<b>23%</b>	

Other reasons for replacement	Number of cows	Total (%)	Number of cows	Total (%)	Number of cows	Total (%)	Number of cows	Total (%)	Number of cows	Total (%)	Number of cows	Total (%)	Number of cows	Total (%)
Dairy production	43,337	38.3%	37,010	39.0%	35,151	30.4%	36,606	33.1%	39,582	33.3%	45,780	35.5%	52,101	33.4%
Rented out	468	0.4%	726	0.8%	970	0.8%	669	0.6%	564	0.5%	521	0.4%	752	0.5%
Exported	2,692	2.4%	1,344	1.4%	534	0.5%	401	0.4%	1,202	1.0%	3,143	2.4%	8,695	5.6%
Transfers	700	0.6%	773	0.8%	1,015	0.9%	333	0.3%	1,362	1.1%	1,649	1.3%	1,879	1.2%
Others	65,909	58.3%	55,017	58.0%	78,046	67.4%	72,745	65.7%	76,005	64.0%	77,945	60.4%	92,607	59.4%
<b>Total other reasons for replacement</b>	<b>113,106</b>	<b>100%</b>	<b>94,870</b>	<b>100%</b>	<b>115,716</b>	<b>100%</b>	<b>110,754</b>	<b>100%</b>	<b>118,715</b>	<b>100%</b>	<b>129,038</b>	<b>100%</b>	<b>156,034</b>	<b>100%</b>
<b>Replacement rate of herd<sup>1</sup></b>	<b>38%</b>		<b>32%</b>		<b>39%</b>		<b>42%</b>		<b>45%</b>		<b>42%</b>		<b>45%</b>	

- Nil

<sup>1</sup> Includes total culling reasons as well as total other reasons for replacement

Source: CanWest DHI & Valacta

Calculations done by AAFC-AID, Dairy Section

Cull\_Report\_for\_Annual\_2000-2008\_English.xls

## TAUX DE RÉFORME ET TAUX DE REMPLACEMENT DES TROUPEAUX LAITIERS (CANADA)

VACHES	2002	2003	2004	2005	2006	2007	2008
Nombre de troupeaux inscrits à un programme	12,672	12,088	11,736	11,116	10,581	10,375	10,025
Nombre de vaches	727,069	746,641	745,236	718,112	697,838	718,018	706,957

Raisons d'élimination pour la réforme	Nombre de vaches	Total (%)	Nombre de vaches	Total (%)	Nombre de vaches	Total (%)	Nombre de vaches	Total (%)	Nombre de vaches	Total (%)	Nombre de vaches	Total (%)	Nombre de vaches	Total (%)
Faible production de lait	21,006	12.8%	16,868	11.6%	21,308	12.1%	22,860	12.1%	21,994	11.2%	17,997	10.4%	15,996	9.8%
Conformation	355	0.2%	844	0.6%	1,259	0.7%	1,651	0.9%	2,045	1.0%	1,946	1.1%	1,752	1.1%
Mauvais tempérament	1,235	0.8%	1,235	0.8%	1,700	1.0%	2,124	1.1%	2,515	1.3%	1,952	1.1%	1,714	1.0%
Lente à traire	1,366	0.8%	1,271	0.9%	1,579	0.9%	1,886	1.0%	2,157	1.1%	1,577	0.9%	1,233	0.8%
Faible en production de protéine	31	0.0%	103	0.1%	104	0.1%	86	0.0%	68	0.0%	59	0.0%	65	0.0%
Faible en matières grasses	84	0.1%	61	0.0%	62	0.0%	107	0.1%	137	0.1%	103	0.1%	67	0.0%
Problèmes de reproduction	47,346	28.9%	42,521	29.1%	51,334	29.2%	55,175	29.1%	57,508	29.4%	52,194	30.2%	49,568	30.3%
Mammite	29,572	18.0%	26,555	18.2%	32,709	18.6%	35,094	18.5%	34,558	17.7%	29,203	16.9%	27,025	16.5%
Problèmes : pieds et membres	17,043	10.4%	15,459	10.6%	18,595	10.6%	20,296	10.7%	21,183	10.8%	18,832	10.9%	18,526	11.3%
Maladie	14,816	9.0%	13,625	9.3%	15,520	8.8%	15,496	8.2%	15,360	7.8%	14,934	8.7%	14,510	8.9%
Blessure	8,779	5.4%	9,220	6.3%	10,505	6.0%	10,090	5.3%	10,209	5.2%	9,773	5.7%	9,600	5.9%
Pis descendu et problèmes de trayons	13,537	8.3%	9,917	6.8%	11,577	6.6%	13,303	7.0%	14,976	7.7%	12,000	7.0%	11,390	7.0%
Vieillesse	6,006	3.7%	5,376	3.7%	6,269	3.6%	6,517	3.4%	6,152	3.1%	4,913	2.8%	4,549	2.8%
Problèmes de caillette	1,400	0.9%	1,294	0.9%	1,597	0.9%	1,620	0.9%	1,738	0.9%	1,737	1.0%	1,722	1.1%
Leucose	-	0.0%	-	0.0%	-	0.0%	472	0.2%	983	0.5%	1,041	0.6%	1,042	0.6%
Fièvre vitulaire	1,452	0.9%	1,542	1.1%	1,627	0.9%	1,599	0.8%	1,517	0.8%	1,504	0.9%	1,572	1.0%
Arthrite	-	0.0%	-	0.0%	-	0.0%	473	0.2%	933	0.5%	800	0.5%	818	0.5%
Vêlage difficile	-	0.0%	-	0.0%	-	0.0%	518	0.3%	1,132	0.6%	1,418	0.8%	1,718	1.1%
Paratuberculose	-	0.0%	-	0.0%	-	0.0%	19	0.0%	44	0.0%	45	0.0%	36	0.0%
Staph aureus	-	0.0%	-	0.0%	-	0.0%	235	0.1%	501	0.3%	549	0.3%	645	0.4%
<b>Total d'élimination pour la réforme</b>	<b>164,028</b>	<b>100%</b>	<b>145,891</b>	<b>100%</b>	<b>175,745</b>	<b>100%</b>	<b>189,621</b>	<b>100%</b>	<b>195,710</b>	<b>100%</b>	<b>172,577</b>	<b>100%</b>	<b>163,548</b>	<b>100%</b>
<b>Taux de réforme</b>	<b>23%</b>		<b>20%</b>		<b>24%</b>		<b>26%</b>		<b>28%</b>		<b>24%</b>		<b>23%</b>	

Autres raisons pour remplacement	Nombre de vaches	Total (%)	Nombre de vaches	Total (%)	Nombre de vaches	Total (%)	Nombre de vaches	Total (%)	Nombre de vaches	Total (%)	Nombre de vaches	Total (%)	Nombre de vaches	Total (%)
Vendues pour production de lait	43,337	38.3%	37,010	39.0%	35,151	30.4%	36,606	33.1%	39,582	33.3%	45,780	35.5%	52,101	33.4%
Vaches louées	468	0.4%	726	0.8%	970	0.8%	669	0.6%	564	0.5%	521	0.4%	752	0.5%
Vendues pour exportation	2,692	2.4%	1,344	1.4%	534	0.5%	401	0.4%	1,202	1.0%	3,143	2.4%	8,695	5.6%
Transferts	700	0.6%	773	0.8%	1,015	0.9%	333	0.3%	1,362	1.1%	1,649	1.3%	1,879	1.2%
Autres	65,909	58.3%	55,017	58.0%	78,046	67.4%	72,745	65.7%	76,005	64.0%	77,945	60.4%	92,607	59.4%
<b>Total des autres raisons pour remplacement</b>	<b>113,106</b>	<b>100%</b>	<b>94,870</b>	<b>100%</b>	<b>115,716</b>	<b>100%</b>	<b>110,754</b>	<b>100%</b>	<b>118,715</b>	<b>100%</b>	<b>129,038</b>	<b>100%</b>	<b>156,034</b>	<b>100%</b>
<b>Taux de remplacement du troupeau<sup>1</sup></b>	<b>38%</b>		<b>32%</b>		<b>39%</b>		<b>42%</b>		<b>45%</b>		<b>42%</b>		<b>45%</b>	

- Nul

<sup>1</sup> Comprends le total d'élimination pour la réforme ainsi que le total des autres raisons pour remplacement

Source : CanWest DHI & Valacta

Calculs réalisés par AAC-DIA, Secteur laitier

Cull\_Report\_for\_Annual\_2000-2008\_French.xls