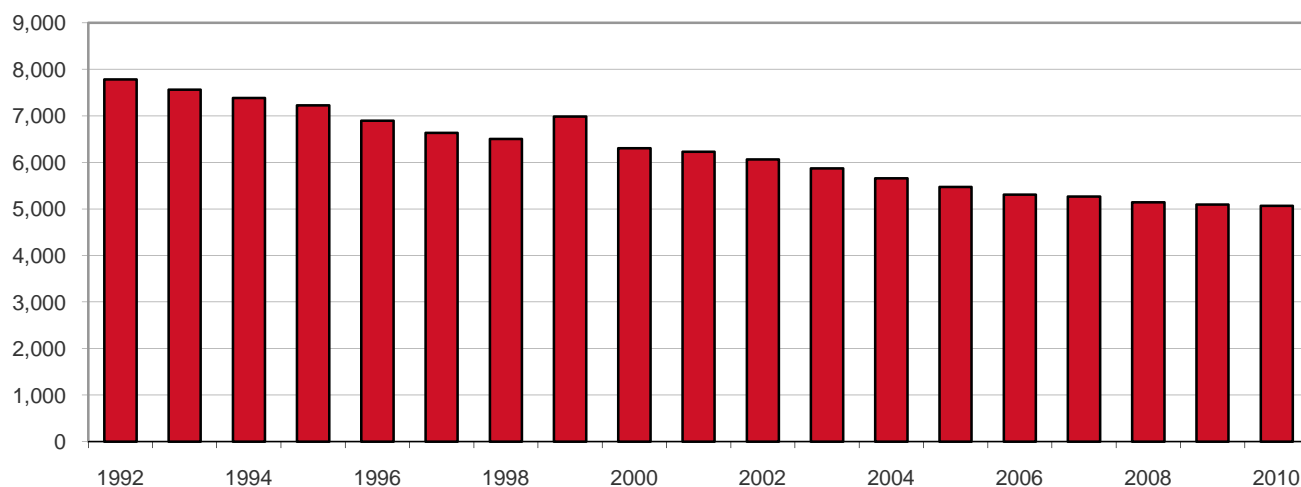




HERDS ENROLLED IN "PUBLISHABLE" MILK RECORDING PROGRAM TROUPEAUX INSCRITS AU PROGRAMME DE CONTRÔLE LAITIER «PUBLIABLE»

YEAR / ANNÉE	BC	AB	SK	MB	ON	QC	NB	NS	PE	NL	CANADA
2010	259	266	79	157	2,042	1,926	114	119	98	4	5,064
2009	267	272	85	158	2,060	1,906	120	121	100	2	5,091
2008	278	269	94	163	2,079	1,908	122	125	102	3	5,143
2007	285	275	99	177	2,133	1,926	127	130	108	3	5,263
2006	297	270	100	180	2,134	1,943	132	137	110	2	5,305
2005	311	274	99	181	2,217	1,968	152	147	119	1	5,469
2004	327	279	104	190	2,342	1,999	151	145	122	-	5,659
2003	340	279	115	201	2,461	2,033	165	148	127	1	5,870
2002	360	273	124	214	2,557	2,091	162	155	127	1	6,064
2001	359	267	125	228	2,646	2,142	176	157	131	-	6,231
2000	376	262	135	242	2,693	2,124	181	161	128	-	6,302
1999	405	261	138	261	3,313	2,121	188	166	132	-	6,985
1998	441	249	146	269	2,847	2,057	189	163	140	3	6,504
1997	419	252	154	285	2,999	2,015	190	172	144	3	6,633
1996	459	252	165	286	3,169	2,033	194	189	145	3	6,895
1995	566	259	174	298	3,296	2,098	199	185	146	3	7,224
1994	558	262	179	320	3,411	2,110	203	189	148	3	7,383
1993	569	269	186	318	3,507	2,157	207	195	154	3	7,565
1992	576	281	189	312	3,657	2,195	218	198	155	3	7,784
1991	615	290	192	301	3,890	2,335	222	193	161	3	8,202

**Herds Enrolled in "Publishable" Milk Recording Program
Troupeaux inscrits au programme de contrôle laitier «publiable»**



- Nil

Source: Valacta

Calculations done by AAFC-AID, Dairy Section

herds_publishable_milk_recording.xls

- Nul

Source : Valacta

Calculs réalisés par AAC-DIA, Secteur laitier