

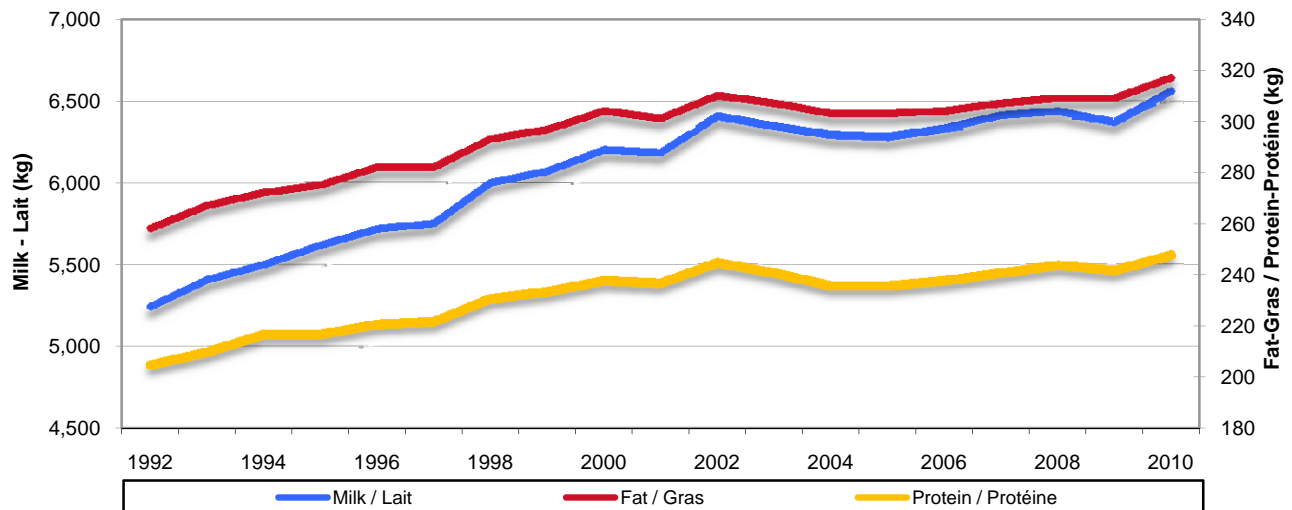


JERSEY

**AVERAGE PRODUCTION BASED ON PUBLISHABLE RECORDS IN CANADA
PRODUCTION MOYENNE BASÉE SUR LES RELEVÉS PUBLIABLES AU CANADA**

YEAR / ANNÉE	NO. RECORDS / RELEVÉS	MILK / LAIT kg	FAT / GRAS kg	FAT / GRAS %	PROTEIN / PROTÉINE kg	PROTEIN / PROTÉINE %	BCA / MCR ¹		
							MILK / LAIT	FAT / GRAS	PROTEIN / PROTÉINE
2010	9,884	6,559	317	4.86	248	3.80	218	195	217
2009	9,874	6,371	309	4.87	242	3.81	211	188	211
2008	9,301	6,435	309	4.84	244	3.81	214	190	214
2007	8,967	6,412	307	4.82	241	3.78	214	190	213
2006	8,809	6,331	304	4.83	238	3.77	211	187	209
2005	8,927	6,279	303	4.85	236	3.77	210	187	208
2004	8,804	6,291	303	4.85	236	3.77	210	188	208
2003	8,783	6,344	307	4.87	241	3.81	210	189	211
2002	9,036	6,407	310	4.86	245	3.84	212	190	213
2001	8,198	6,186	301	4.87	237	3.83	204	183	206
2000	8,208	6,203	304	4.90	238	3.83	203	183	204
1999	8,852	6,072	297	4.89	234	3.85	198	179	201
1998	9,773	6,002	293	4.88	231	3.84	198	178	201
1997	10,081	5,753	282	4.90	222	3.86	190	172	196
1996	10,216	5,720	282	4.93	221	3.86	189	173	195
1995	10,583	5,620	275	4.89	217	3.86	185	168	193
1994	10,661	5,501	272	4.94	217	3.94	182	167	190
1993	10,294	5,408	267	4.94	210	3.88	179	164	186
1992	11,028	5,244	258	4.92	205	3.91	171	156	178

**Jersey
Average Production Based on Publishable Records in Canada
Production moyenne basée sur les relevés publiables au Canada**



¹ BCA - Breed Class Average

Source: Valacta

Calculations done by AAFC-AID, Dairy Section

¹ MCR - Moyenne de la classe de la race

Source : Valacta

Calculs réalisés par AAC-DIA, Secteur laitier