

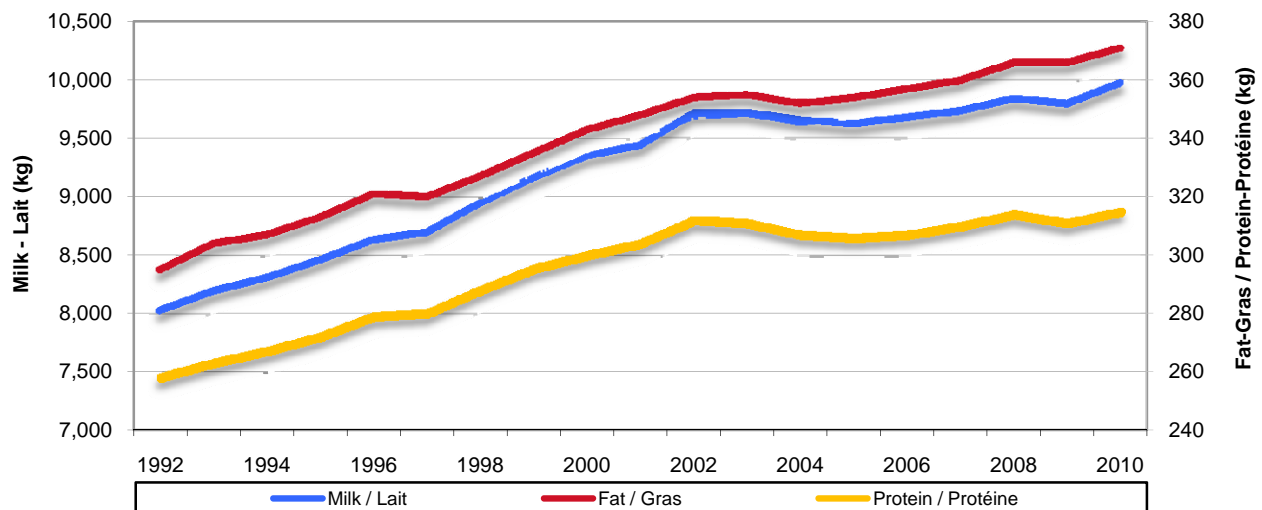


HOLSTEIN

**AVERAGE PRODUCTION BASED ON PUBLISHABLE RECORDS IN CANADA
PRODUCTION MOYENNE BASÉE SUR LES RELEVÉS PUBLIABLES AU CANADA**

YEAR / ANNÉE	NO. RECORDS / RELEVÉS	MILK / LAIT kg	FAT / GRAS kg	FAT / GRAS %	PROTEIN / PROTÉINE kg	PROTEIN / PROTÉINE %	BCA / MCR ¹		
							MILK / LAIT	FAT / GRAS	PROTEIN / PROTÉINE
2010	276,544	9,970	371	3.75	315	3.18	217	218	216
2009	283,762	9,793	366	3.76	311	3.19	213	215	213
2008	274,581	9,836	366	3.74	314	3.20	214	215	215
2007	268,463	9,733	360	3.72	310	3.19	212	212	212
2006	264,903	9,677	357	3.71	307	3.18	211	209	210
2005	264,762	9,624	354	3.71	306	3.19	209	208	209
2004	271,036	9,658	352	3.67	307	3.19	210	206	210
2003	273,149	9,721	355	3.68	311	3.21	210	207	212
2002	271,531	9,717	354	3.67	312	3.22	210	206	212
2001	254,014	9,440	348	3.68	304	3.22	204	202	207
2000	253,561	9,350	343	3.67	300	3.21	202	199	204
1999	263,502	9,162	335	3.66	295	3.22	197	194	200
1998	270,009	8,946	327	3.65	288	3.22	193	190	196
1997	273,426	8,697	320	3.68	280	3.22	186	186	190
1996	273,795	8,633	321	3.72	279	3.23	186	187	190
1995	277,010	8,461	313	3.70	272	3.21	181	182	184
1994	278,028	8,309	307	3.69	267	3.21	177	178	180
1993	268,842	8,193	304	3.71	263	3.21	174	175	177
1992	284,251	8,028	295	3.67	258	3.21	171	170	173

**Holstein
Average Production Based on Publishable Records in Canada
Production moyenne basée sur les relevés publiables au Canada**



¹ BCA - Breed Class Average

Source: Valacta

Calculations done by AAFC-AID, Dairy Section

avg_production_holstein_pub_records.xls

¹ MCR - Moyenne de la classe de la race

Source : Valacta

Calculs réalisés par AAC-DIA, Secteur laitier