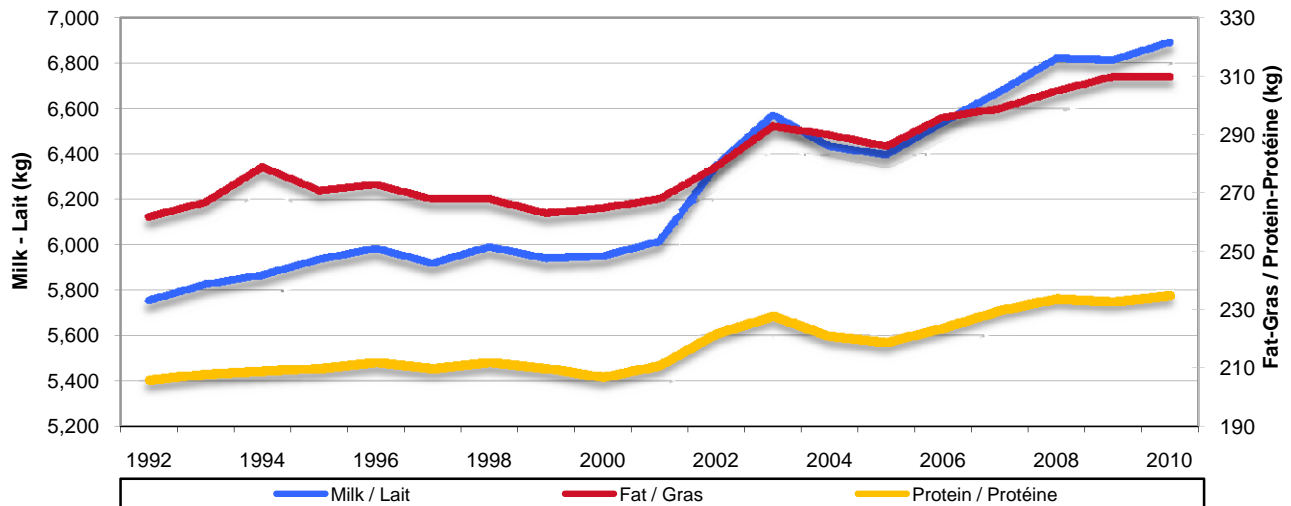




**GUERNSEY**  
**AVERAGE PRODUCTION BASED ON PUBLISHABLE RECORDS IN CANADA**  
**PRODUCTION MOYENNE BASÉE SUR LES RELEVÉS PUBLIABLES AU CANADA**

YEAR / ANNÉE	NO. RECORDS / RELEVÉS	MILK / LAIT kg	FAT / GRAS kg	FAT / GRAS %	PROTEIN / PROTÉINE kg	PROTEIN / PROTÉINE %	BCA / MCR <sup>1</sup>		
							MILK / LAIT	FAT / GRAS	PROTEIN / PROTÉINE
2010	357	6,891	310	4.51	235	3.43	208	187	200
2009	419	6,812	310	4.56	233	3.43	205	186	198
2008	415	6,820	305	4.51	234	3.45	208	186	200
2007	401	6,673	299	4.51	230	3.46	203	181	196
2006	422	6,540	296	4.55	224	3.43	198	179	190
2005	468	6,398	286	4.50	219	3.43	194	173	186
2004	503	6,435	290	4.54	221	3.45	195	176	189
2003	648	6,570	293	4.49	228	3.49	198	176	193
2002	777	6,347	279	4.44	222	3.51	192	168	188
2001	707	6,015	268	4.45	211	3.51	181	161	178
2000	921	5,949	265	4.45	207	3.48	179	159	176
1999	1,114	5,939	263	4.43	210	3.54	178	157	177
1998	1,369	5,991	268	4.48	212	3.55	181	162	180
1997	1,455	5,919	268	4.53	210	3.55	179	162	179
1996	1,607	5,984	273	4.56	212	3.54	180	164	180
1995	1,789	5,936	271	4.57	210	3.54	179	163	178
1994	1,903	5,867	279	4.76	209	3.56	176	162	176
1993	1,958	5,826	267	4.58	208	3.57	176	162	177
1992	2,112	5,755	262	4.55	206	3.58	173	158	174

**Guernsey**  
**Average Production Based on Publishable Records in Canada**  
**Production moyenne basée sur les relevés publiables au Canada**



<sup>1</sup> BCA - Breed Class Average

Source: Valacta

Calculations done by AAFC-AID, Dairy Section

avg\_production\_guernsey\_pub\_records.xls

<sup>1</sup> MCR - Moyenne de la classe de la race

Source : Valacta

Calculs réalisés par AAC-DIA, Secteur laitier