

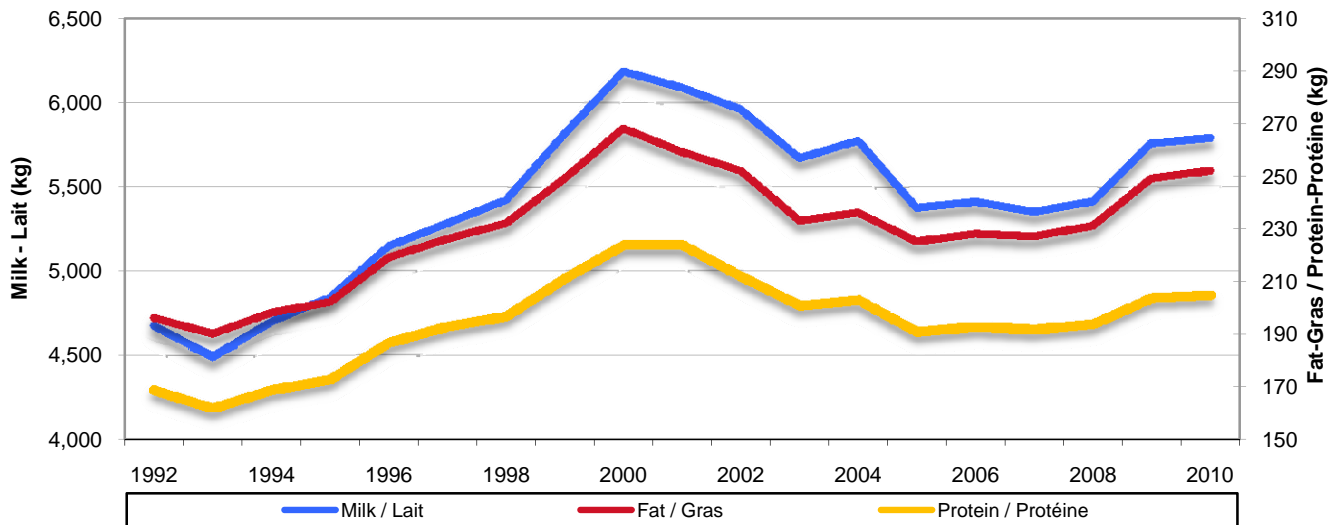


CANADIENNE

**AVERAGE PRODUCTION BASED ON PUBLISHABLE RECORDS IN CANADA
PRODUCTION MOYENNE BASÉE SUR LES RELEVÉS PUBLIABLES AU CANADA**

YEAR / ANNÉE	NO. RECORDS / RELEVÉS	MILK / LAIT kg	FAT / GRAS kg	FAT / GRAS %	PROTEIN / PROTÉINE kg	PROTEIN / PROTÉINE %	BCA / MCR ¹		
							MILK / LAIT	FAT / GRAS	PROTEIN / PROTÉINE
2010	191	5,791	252	4.35	205	3.55	206	198	209
2009	187	5,761	249	4.32	204	3.56	203	194	209
2008	190	5,415	231	4.25	194	3.59	192	181	200
2007	180	5,353	227	4.25	192	3.61	190	179	198
2006	203	5,412	228	4.24	193	3.60	188	177	196
2005	216	5,377	225	4.21	191	3.57	190	177	196
2004	167	5,776	236	4.12	203	3.54	202	184	207
2003	159	5,671	233	4.15	201	3.57	196	179	202
2002	168	5,961	252	4.24	212	3.58	206	193	212
2001	154	6,089	259	4.25	224	3.68	216	202	230
2000	160	6,186	268	4.33	224	3.61	217	209	227
1999	163	5,818	249	4.28	211	3.63	201	191	212
1998	212	5,423	232	4.28	197	3.63	189	180	200
1997	231	5,285	226	4.28	193	3.65	185	175	196
1996	247	5,150	219	4.25	187	3.63	182	172	192
1995	252	4,845	202	4.17	173	3.57	170	158	177
1994	291	4,696	198	4.22	169	3.60	163	152	171
1993	308	4,491	190	4.23	162	3.61	157	147	165
1992	348	4,671	196	4.20	169	3.62	163	153	172

Canadienne
Average Production Based on Publishable Records in Canada
Production moyenne basée sur les relevés publiables au Canada



¹ BCA - Breed Class Average

Source: Valacta

Calculations done by AAFC-AID, Dairy Section

avg-production_canadienne_pub_records.xls

¹ MCR - Moyenne de la classe de la race

Source : Valacta

Calculs réalisés par AAC-DIA, Secteur laitier