

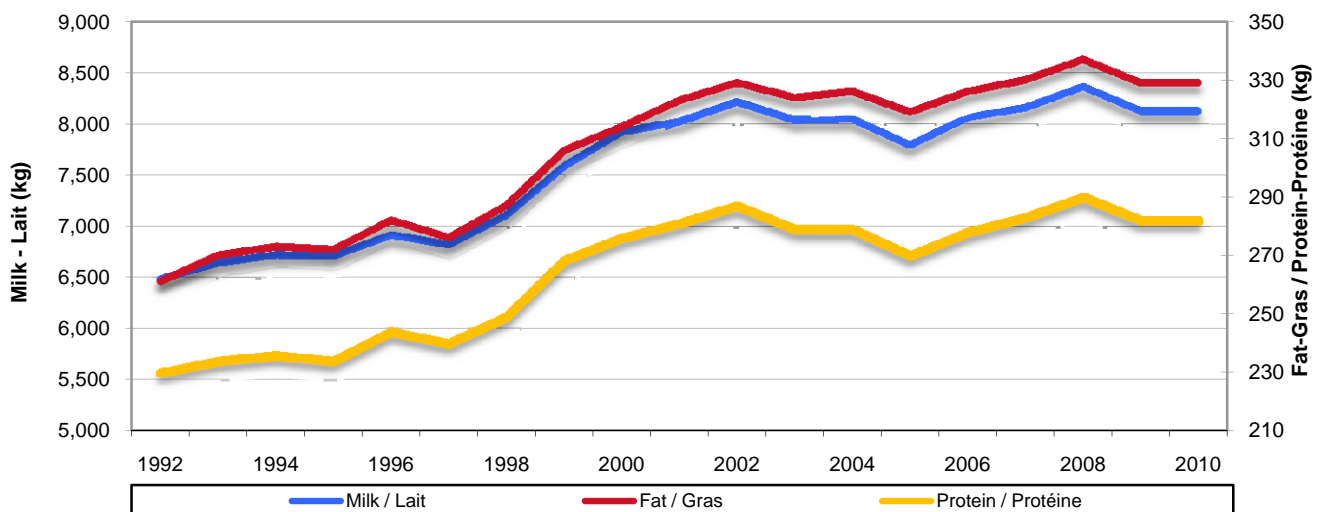


BROWN SWISS / SUISSE BRUNE

**AVERAGE PRODUCTION BASED ON PUBLISHABLE RECORDS IN CANADA
PRODUCTION MOYENNE BASÉE SUR LES RELEVÉS PUBLIABLES AU CANADA**

YEAR / ANNÉE	NO. RECORDS / RELEVÉS	MILK / LAIT kg	FAT / GRAS kg	FAT / GRAS %	PROTEIN / PROTÉINE kg	PROTEIN / PROTÉINE %	BCA / MCR ¹		
							MILK / LAIT	FAT / GRAS	PROTEIN / PROTÉINE
2010	1,933	8,340	338	4.07	288	3.47	215	217	213
2009	1,974	8,128	329	4.05	282	3.48	211	213	209
2008	1,661	8,366	337	4.04	290	3.48	217	217	215
2007	1,545	8,159	330	4.06	283	3.48	211	212	209
2006	1,528	8,064	326	4.06	278	3.46	208	209	205
2005	1,397	7,792	319	4.12	270	3.48	201	205	199
2004	1,398	8,048	326	4.07	279	3.47	206	208	204
2003	1,454	8,038	324	4.04	279	3.49	207	208	206
2002	1,458	8,215	329	4.03	287	3.50	207	207	206
2001	1,311	8,020	323	4.02	281	3.50	203	204	203
2000	1,550	7,920	314	3.96	276	3.48	201	198	200
1999	1,585	7,585	306	4.03	268	3.54	192	193	194
1998	1,678	7,105	287	4.04	249	3.50	179	180	179
1997	1,776	6,818	276	4.05	240	3.52	172	174	173
1996	1,770	6,910	282	4.08	244	3.53	174	178	177
1995	1,740	6,709	272	4.05	234	3.49	171	173	171
1994	1,720	6,718	273	4.06	236	3.51	169	170	169
1993	1,607	6,639	270	4.07	234	3.52	165	168	167
1992	1,700	6,483	261	4.03	230	3.48	162	163	164

Brown Swiss / Suisse brune
Average Production Based on Publishable Records in Canada
Production moyenne basée sur les relevés publiables au Canada



¹ BCA - Breed Class Average

Source: Valacta

Calculations done by AAFC-AID, Dairy Section

avg_production_br_swiss_pub_records.xls

¹ MCR - Moyenne de la classe de la race

Source : Valacta

Calculs réalisés par AAC-DIA, Secteur laitier