

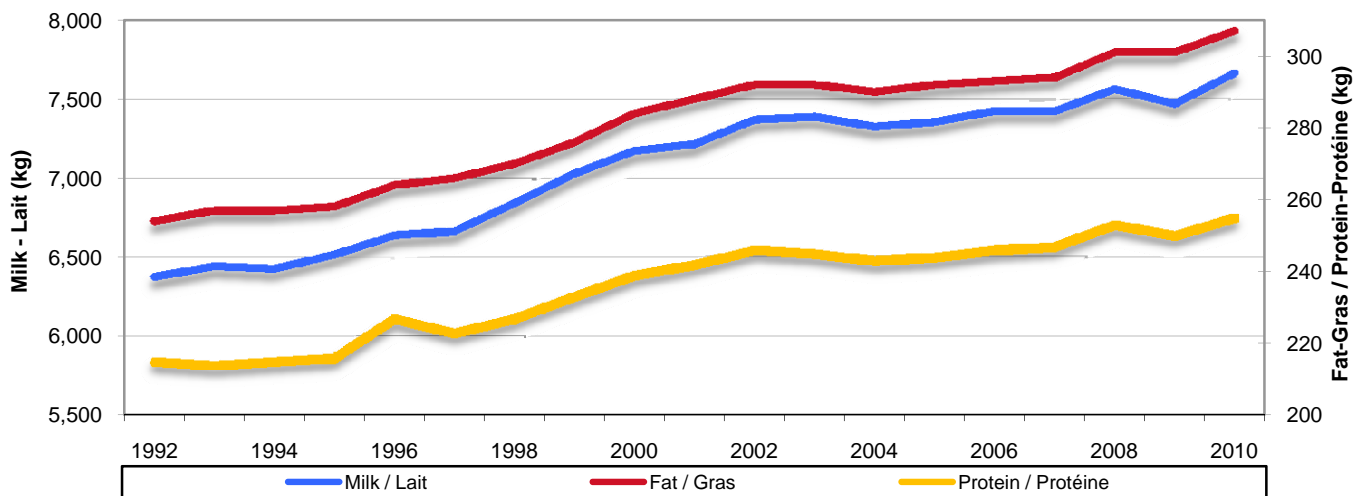


**AYRSHIRE**

**AVERAGE PRODUCTION BASED ON PUBLISHABLE RECORDS IN CANADA  
PRODUCTION MOYENNE BASÉE SUR LES RELEVÉS PUBLIABLES AU CANADA**

YEAR / ANNÉE	NO. RECORDS / RELEVÉS	MILK / LAIT kg	FAT / GRAS kg	FAT / GRAS %	PROTEIN / PROTÉINE kg	PROTEIN / PROTÉINE %	BCA / MCR <sup>1</sup>		
							MILK / LAIT	FAT / GRAS	PROTEIN / PROTÉINE
2010	8,809	7,663	307	4.02	255	3.34	218	213	221
2009	9,205	7,468	301	4.04	250	3.35	214	209	217
2008	8,830	7,561	301	3.99	253	3.36	216	209	221
2007	9,244	7,422	294	3.97	247	3.34	213	204	216
2006	9,323	7,423	293	3.96	246	3.32	213	204	214
2005	9,828	7,354	292	3.98	244	3.32	211	203	213
2004	10,055	7,323	290	3.97	243	3.32	210	201	211
2003	10,337	7,386	292	3.97	245	3.33	210	202	212
2002	10,405	7,369	292	3.98	246	3.34	210	202	213
2001	10,019	7,214	288	4.00	242	3.35	205	199	209
2000	10,176	7,172	284	3.96	239	3.33	202	195	205
1999	10,814	7,027	276	3.93	233	3.32	199	190	201
1998	11,312	6,842	270	3.95	227	3.31	193	185	196
1997	11,881	6,664	266	3.99	223	3.35	188	182	192
1996	12,219	6,638	264	3.98	227	3.42	187	182	191
1995	12,668	6,517	258	3.96	216	3.32	183	177	187
1994	12,651	6,428	257	4.00	215	3.34	182	176	186
1993	12,954	6,444	257	3.99	214	3.32	181	177	185
1992	14,007	6,377	254	3.98	215	3.37	181	174	184

**Ayrshire**  
Average Production Based on Publishable Records in Canada  
Production moyenne basée sur les relevés publiables au Canada



<sup>1</sup> BCA - Breed Class Average

Source: Valacta

Calculations done by AAFC-AID, Dairy Section

<sup>1</sup> MCR - Moyenne de la classe de la race

Source : Valacta

Calculs réalisés par AAC-DIA, Secteur laitier