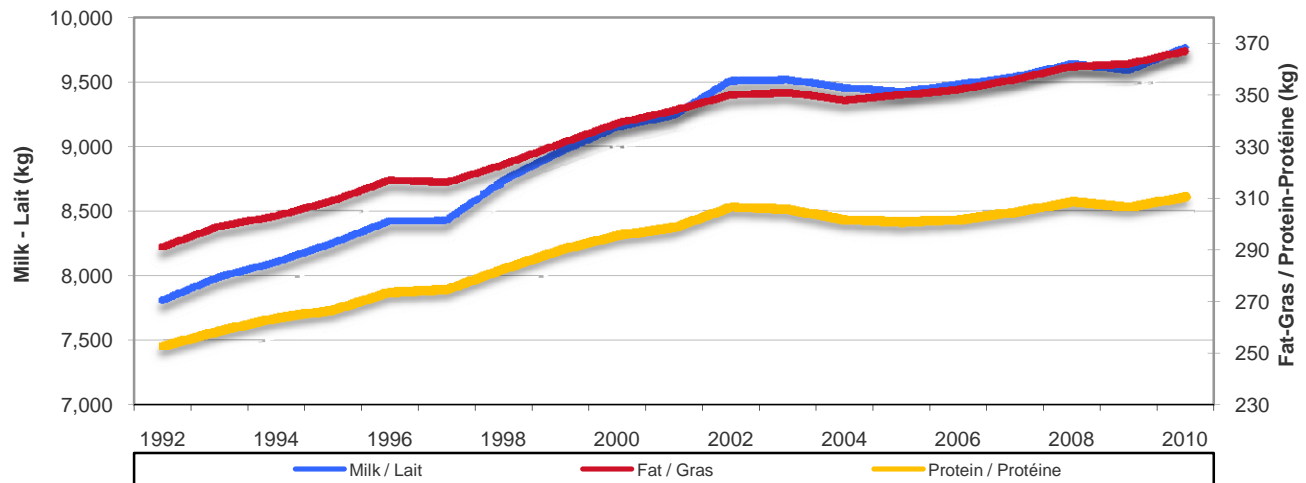




**ALL BREEDS / TOUTES LES RACES**  
**AVERAGE PRODUCTION BASED ON PUBLISHABLE RECORDS IN CANADA**  
**PRODUCTION MOYENNE BASÉE SUR LES RELEVÉS PUBLIABLES AU CANADA**

YEAR / ANNÉE	NO. RECORDS / RELEVÉS	MILK / LAIT kg	FAT / GRAS kg	FAT / GRAS %	PROTEIN / PROTÉINE kg	PROTEIN / PROTÉINE %	BCA / MCR <sup>1</sup>		
							MILK / LAIT	FAT / GRAS	PROTEIN / PROTÉINE
2010	298,068	9,768	367	3.79	311	3.21	217	217	216
2009	305,746	9,592	362	3.81	307	3.22	213	213	213
2008	295,275	9,642	361	3.78	309	3.23	214	214	215
2007	289,072	9,538	356	3.77	305	3.22	212	211	212
2006	285,418	9,481	352	3.75	302	3.21	211	208	210
2005	285,815	9,422	350	3.76	301	3.21	209	207	209
2004	292,180	9,458	348	3.72	302	3.22	210	206	210
2003	294,747	9,519	351	3.73	306	3.23	210	206	212
2002	293,634	9,511	350	3.72	307	3.25	210	206	212
2001	274,658	9,242	344	3.72	299	3.24	204	202	207
2000	274,795	9,152	339	3.70	296	3.23	202	198	204
1999	286,301	8,960	331	3.69	290	3.24	197	193	200
1998	294,635	8,738	323	3.70	283	3.24	193	189	196
1997	299,119	8,427	316	3.72	275	3.24	186	185	190
1996	300,050	8,424	317	3.76	274	3.25	186	186	190
1995	304,318	8,251	309	3.74	267	3.24	181	181	184
1994	305,549	8,103	303	3.74	264	3.26	178	177	180
1993	296,253	7,988	299	3.75	259	3.25	174	175	178
1992	313,694	7,807	291	3.73	253	3.24	171	170	174

**All Breeds / Toutes les races**  
**Average Production Based on Publishable Records in Canada**  
**Production moyenne basée sur les relevés publiables au Canada**



<sup>1</sup> BCA - Breed Class Average

Source: Valacta

Calculations done by AAFC-AID, Dairy Section

avg\_production\_all\_breeds\_pub\_records.xls

<sup>1</sup> MCR - Moyenne de la classe de la race

Source: Valacta

Calculs réalisés par AAC-DIA, Secteur laitier